



Vomer

ventraler Nasengang

Organon vomeronasale

Organon vomeronasale (Jakobson-Organ), Katze.  
Färbung H.E., Vergr. 30fach.



Nervenfaserbündel (Querschnitte)

hyaliner Stützknorpel

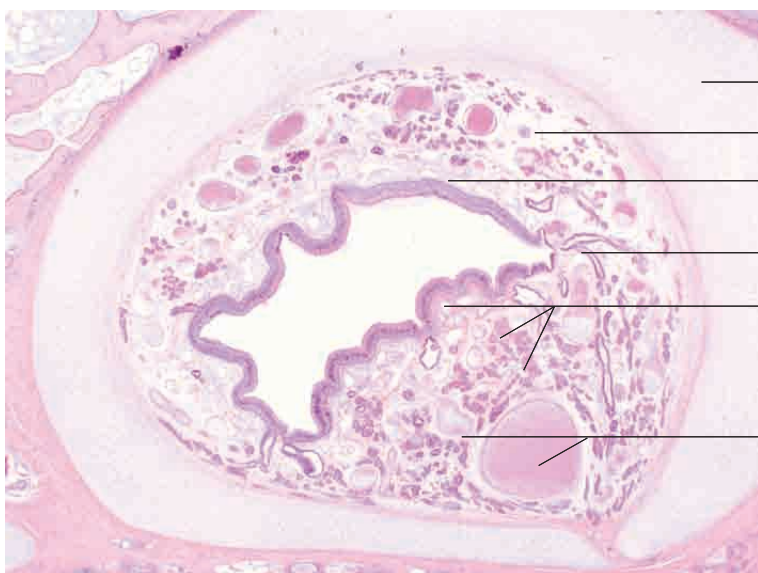
olfaktorische Schleimhaut

olfaktorisches Epithel

venöse Schwellgefäße

respiratorische Schleimhaut  
mit unterlagerten serösen Drüsen

Organon vomeronasale (Jakobson-Organ), Kalb.  
Färbung H.E., Vergr. 40fach.



hyaliner Stützknorpel

Nervenfaserbündel (Querschnitte)

olfaktorische Schleimhaut  
mit Gefäßplexus

Drüsenausführungsgänge

respiratorische Schleimhaut  
mit unterlagerten serösen Drüsen

venöse Schwellgefäße

Organon vomeronasale (Jakobson-Organ), Ziege.  
Färbung H.E., Vergr. 40fach.