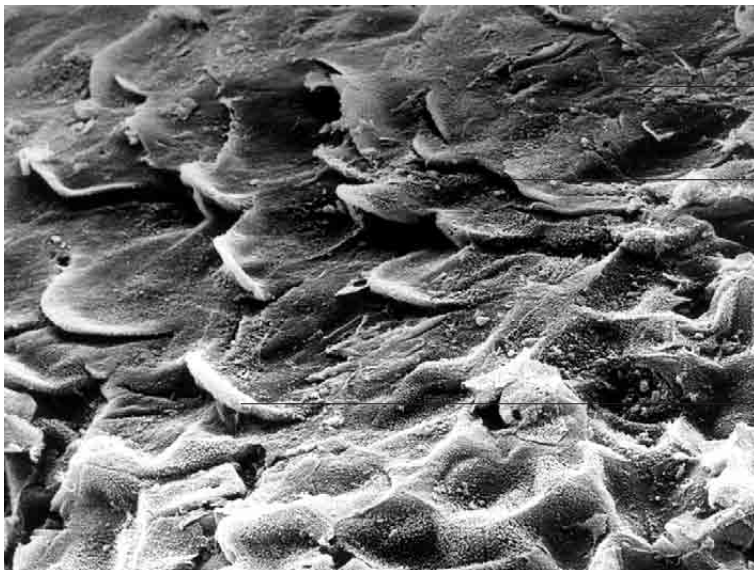


Aufsicht auf eine Grenze anliegender oberflächlicher Deckepithelzellen

Aufsicht auf die Zelloberfläche mit kurzen Mikrovilli

Aufsicht auf eine Grenze anliegender oberflächlicher Deckepithelzellen

Aufsicht auf die Oberfläche eines mehrschichtigen Plattenepithels, Pansen. Schaf. Vergr. 800fach.

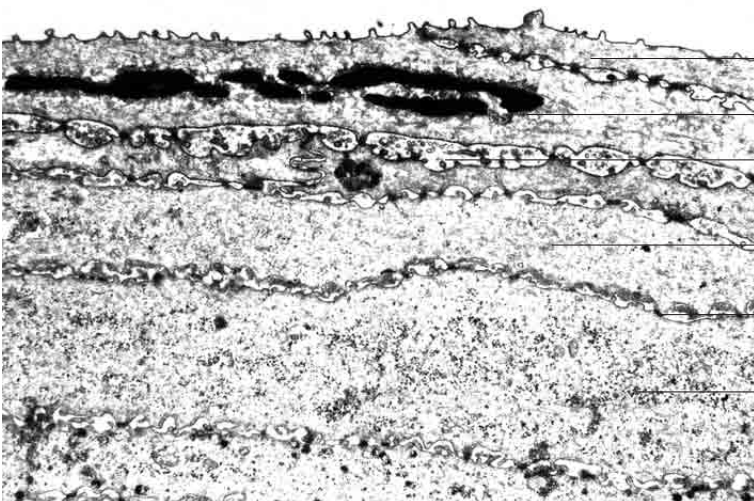


Oberfläche einer verhornten Deckepithelzelle

freier Rand einer verhornten Deckepithelzelle

freier Rand einer verhornten Deckepithelzelle

Aufsicht auf die Oberfläche eines mehrschichtigen Plattenepithels, Haut, Hund. Vergr. 1 200fach.



Zytoplasma einer unverhornten Deckepithelzelle

Kern

erweiterter interzellulärer Spaltraum mit unregelmäßig geformten Mikroplicae und Mikrovilli

Zytoplasma einer unverhornten Deckepithelzelle

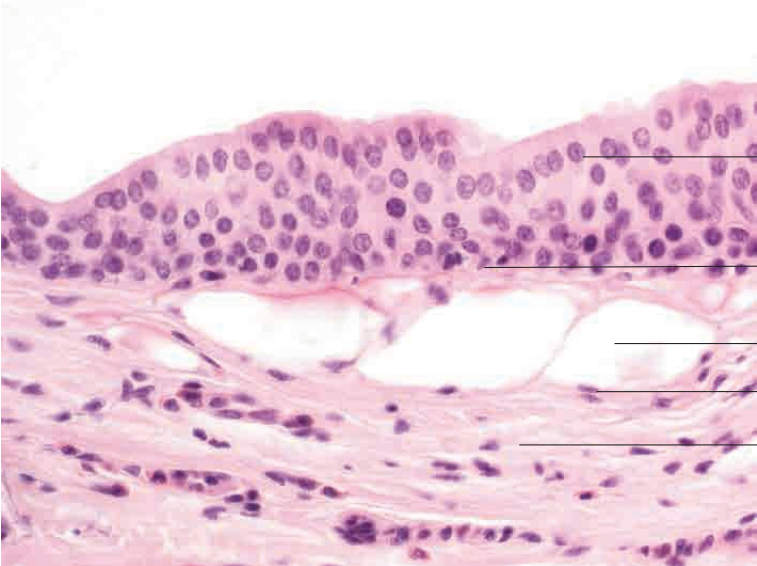
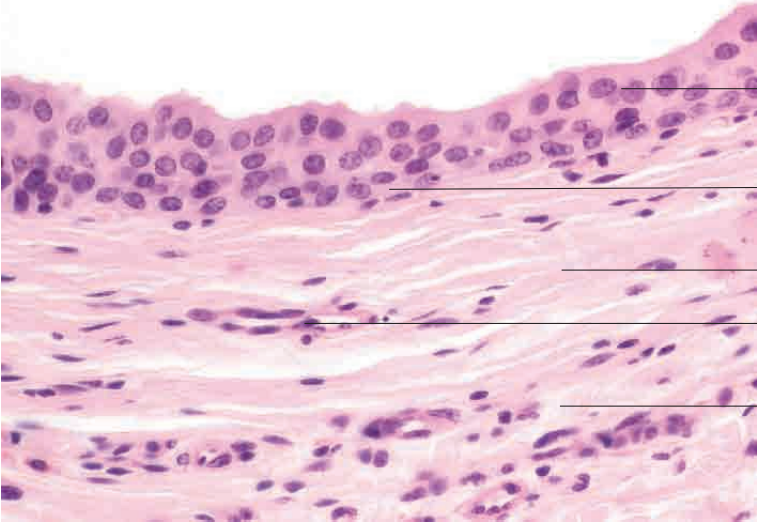
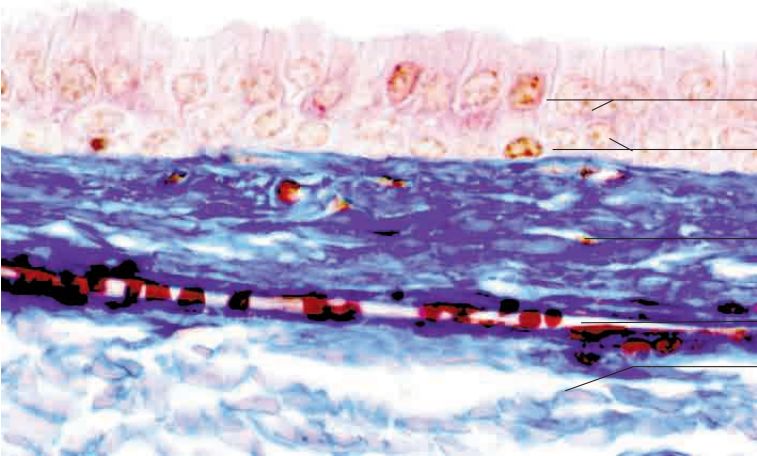
interzellulärer Spaltraum mit desmosomalen Kontaktstellen

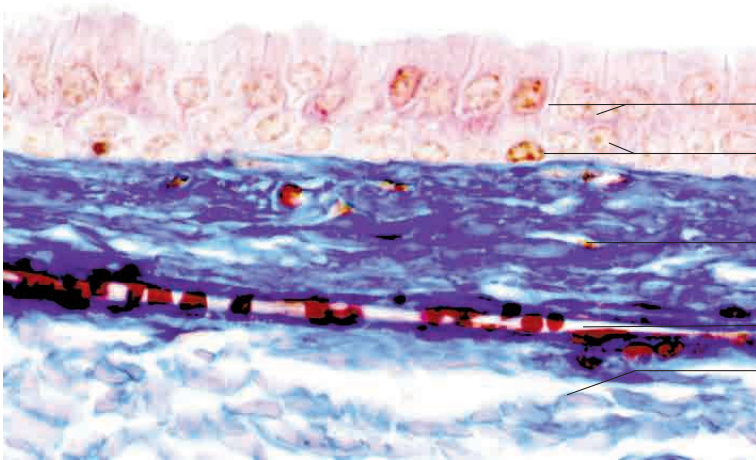
Zytoplasma einer tiefer gelegene Deckepithelzelle

Mehrschichtig, unverhorntes Plattenepithel, Pansen, Rind. Vergr. 6 500fach.

2 Epithelgewebe

---





Kerne der Zellen in der zweiten Epithelschicht

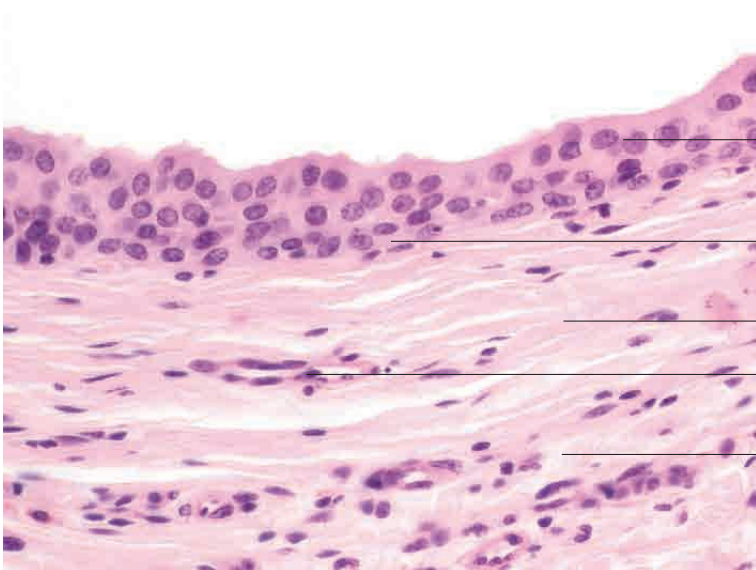
Kerne der Zellen in der ersten Epithelschicht

Kern eines Fibrozyten im lockeren Bindegewebe

Kapillare mit Erythrozyten

lockeres Bindegewebe

Zweischichtiges, isoprismatisches Epithel, Sekretgang, Parotis, Rind. Färbung Azan, Vergr. 100fach.



oberflächlich gelegene Zellen des mehrschichtig isoprismatischen Epithels

basalständig gelegene Zellen des mehrschichtig isoprismatischen Epithels

lockeres Bindegewebe

Kapillare

lockeres Bindegewebe

Mehrschichtig isoprismatisches Epithel, Ausführungsgang, Parotis, Rind. Färbung H.E., Vergr. 80fach.



oberflächlich gelegene Zellen des mehrschichtig iso- bis meist hochprismatischen Epithels

basalständig gelegene Zellen der mehrschichtigen isoprismatischen Epithelschichten

Fettgewebe

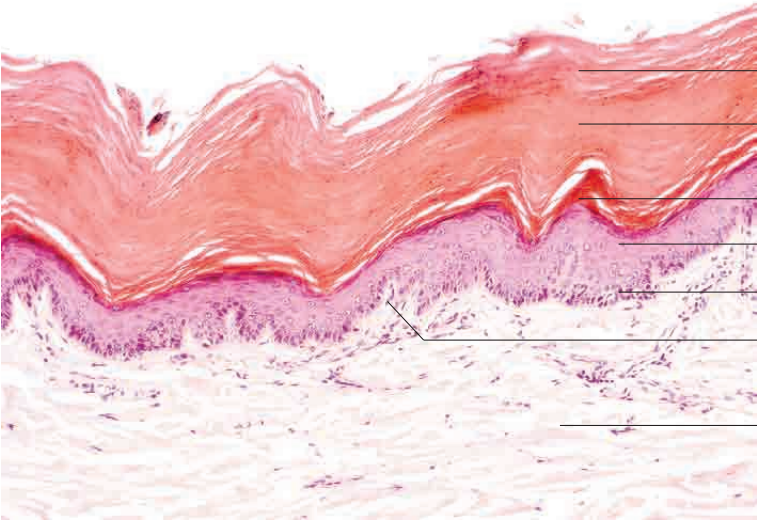
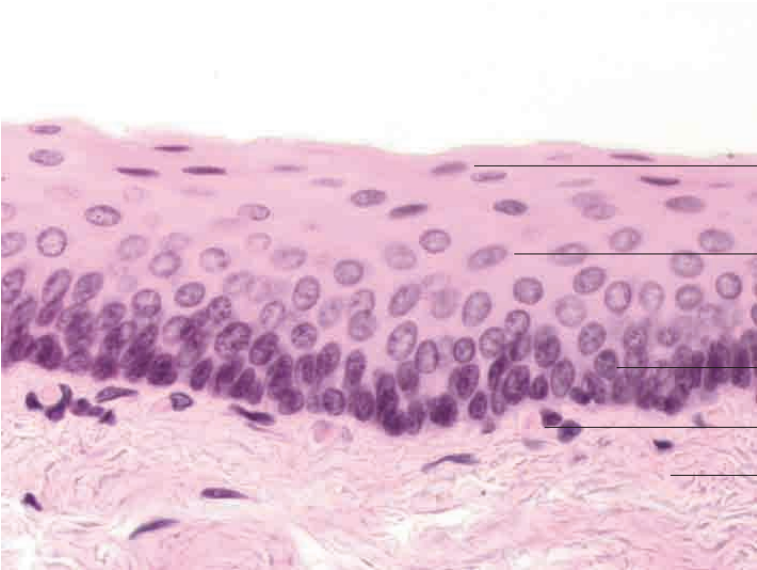
randständige Lage des Kern einer Fettzelle

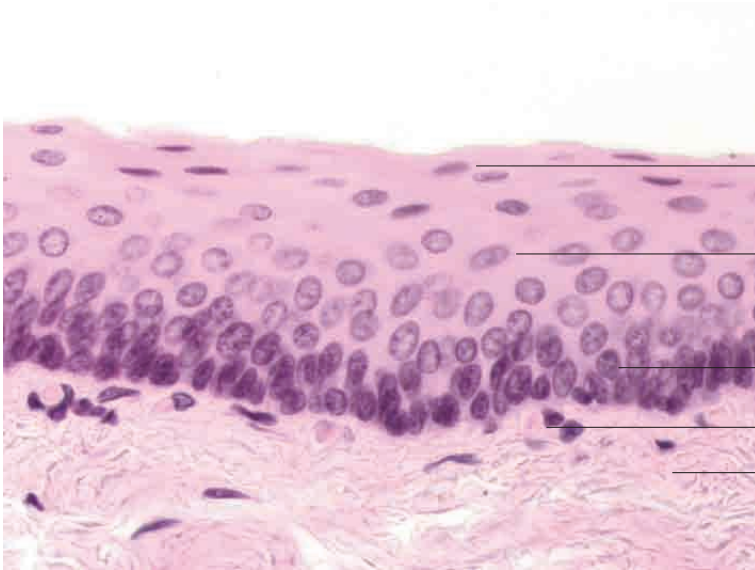
lockeres Bindegewebe

Mehrschichtig isoprismatisches Epithel, Ausführungsgang, Parotis, Rind. Färbung H.E., Vergr. 80fach.

2 Epithelgewebe

---





oberflächliche Deckepithelzellen

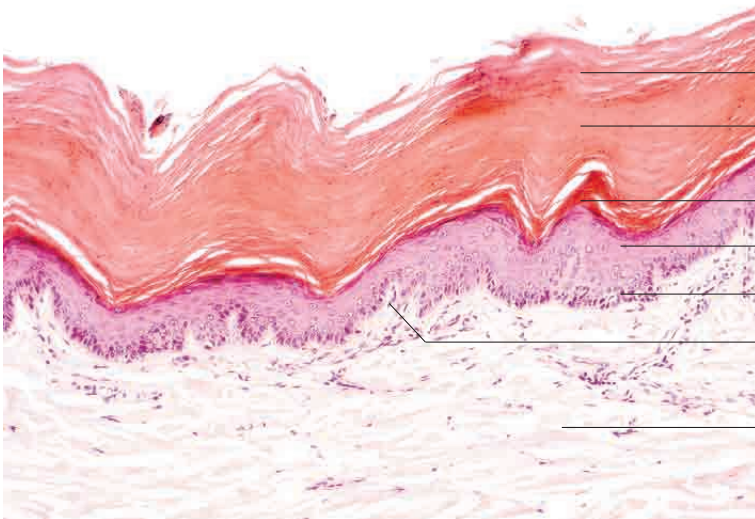
Stratum spinosum

Stratum basale

Fibrozytenkerne

lockeres Bindegewebe

Mehrschichtiges, unverhorntes Plattenepithel, Speiseröhre, Hund. Färbung H.E., Vergr. 100fach.



abschilfernde Hornzellen des Stratum corneum

Stratum corneum

Stratum lucidum

Stratum granulosum

Stratum basale

Papillarkörper

Bindegewebe der Unterhaut (Subcutis)

Mehrschichtiges, stark verhorntes Plattenepithel, Sohlenballen, Hund. Färbung H.E., Vergr. 40fach.



Stratum corneum

Stratum lucidum

Stratum granulosum

Stratum spinosum

Papillarkörper (Querschnitt)

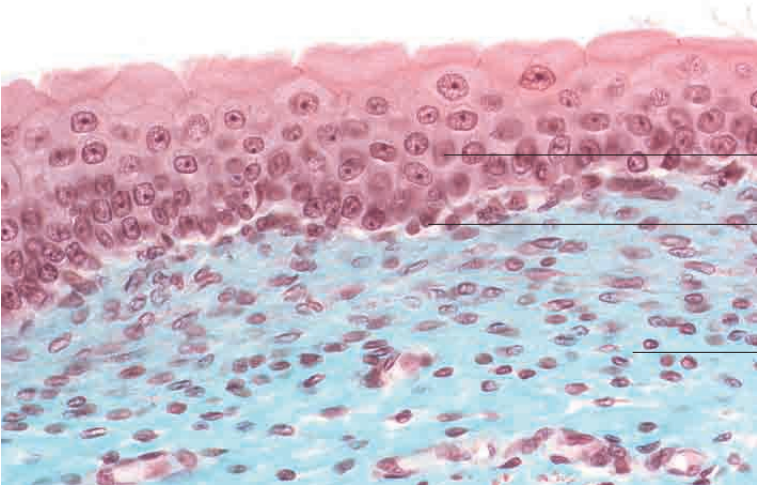
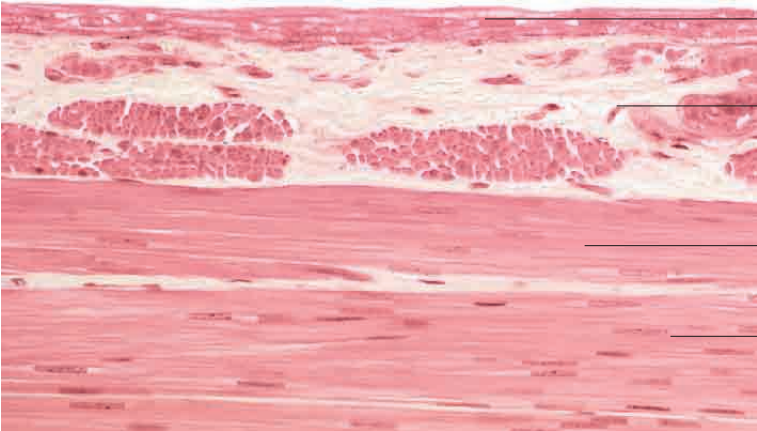
Papillarkörper (Längsschnitt)

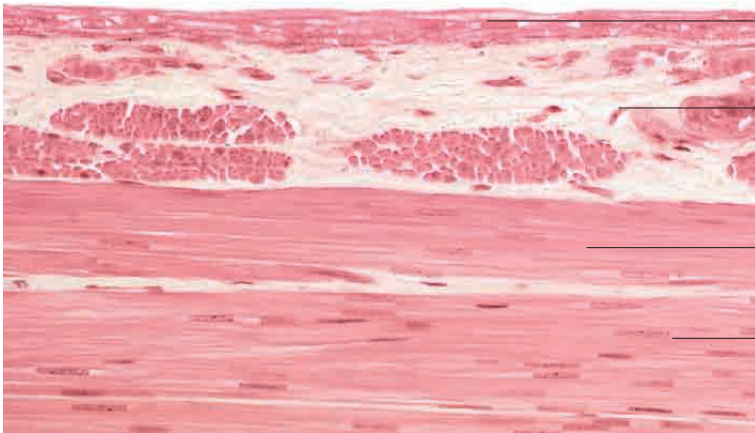
Bindegewebe der Lederhaut (Corium)

Mehrschichtiges, verhorntes Plattenepithel, Sohlenballen, Katze. Färbung H.E., Vergr. 100fach.

2 Epithelgewebe

---





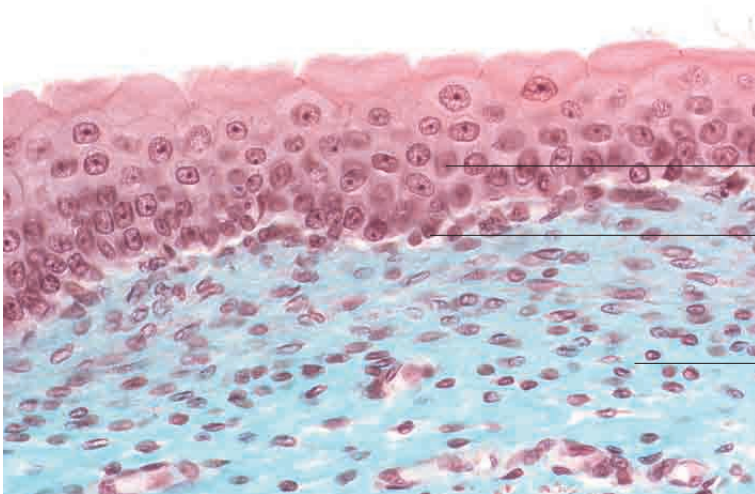
abgeplattetes Übergangsepithel (gedehnt)

lockeres Bindegewebe

glatte Muskulatur (Längsschnitt)

glatte Muskulatur (Schräg- und Längsschnitt)

Übergangsepithel, gedehnt, Harnblase, Hund. Färbung H.E., Vergr. 440fach.

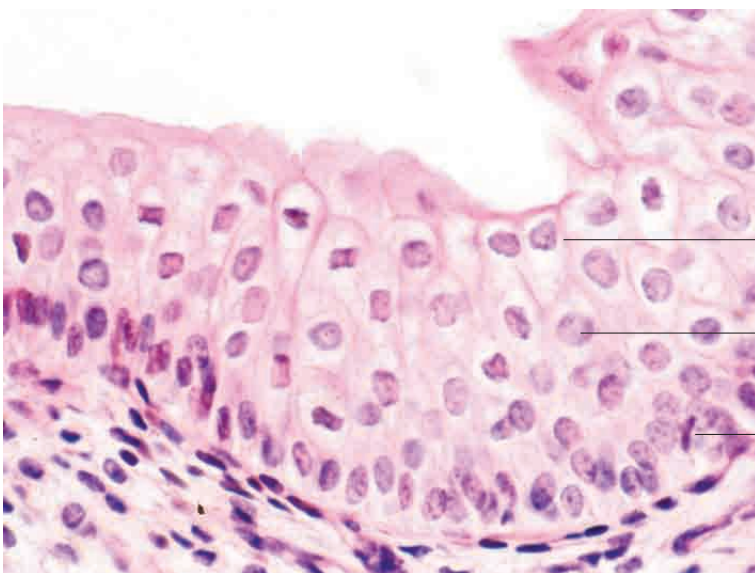


Übergangsepithel (kontrahiert)

basale Schicht des Übergangsepithels

lockeres Bindegewebe

Übergangsepithel, ungedehnt, Harnblase, Hund. Färbung Goldner. Vergr. 250fach.



oberflächliche Zellschichten des Übergangsepithels (kontrahiert)

mittlere Zellschichten des Übergangsepithels (kontrahiert)

tiefe Zellschichten des Übergangsepithels (kontrahiert)

Übergangsepithel, ungedehnt, Harnblase, Hund. Färbung H.E., Vergr. 440fach.