

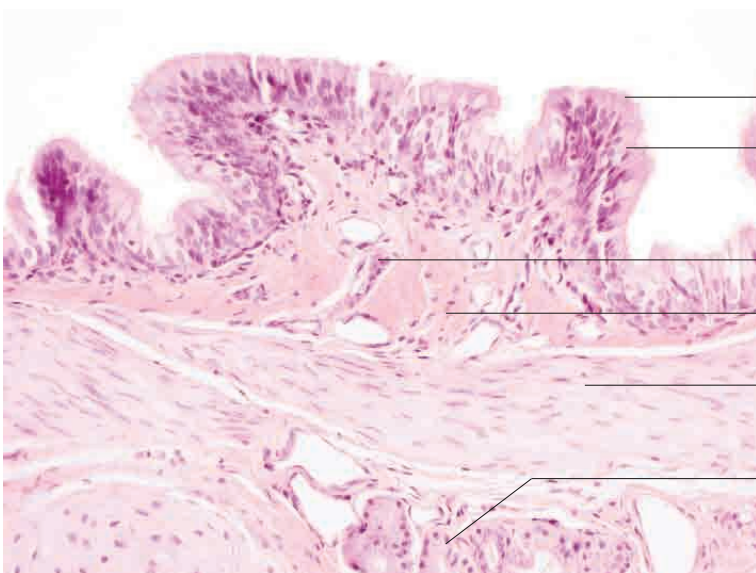
- Lungenparenchym
- glatte Muskulatur
- hyaline Knorpelspange (Anschnitt)
- Lamina propria mucosae
- respiratorische Schleimhaut
- muköse Drüsen
- lymphozytäre Infiltrate

Lunge, Bronchus, Hund. Färbung H.E., Vergr. 100 fach.



- muköse Drüsen
- hyaline Knorpelspange
- muköse Drüsen
- glatte Muskulatur
- hyaline Knorpelspange
- respiratorische Schleimhaut
- Lungeninterstitium
- Lungenparenchym

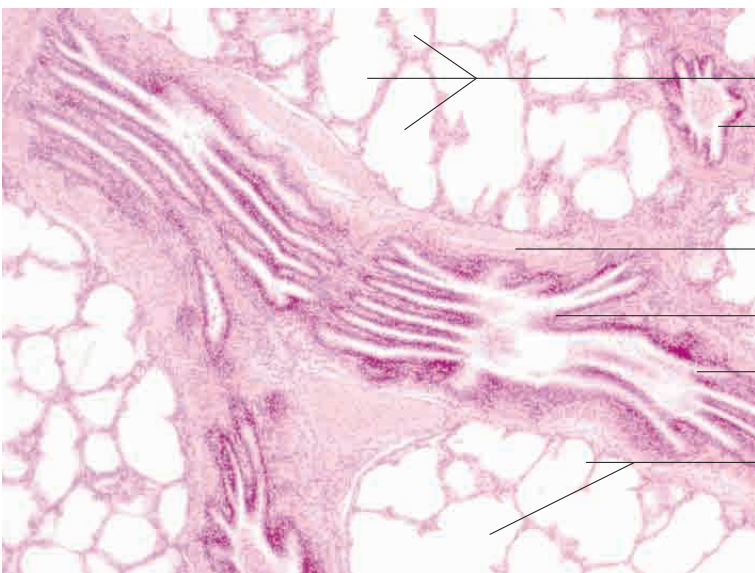
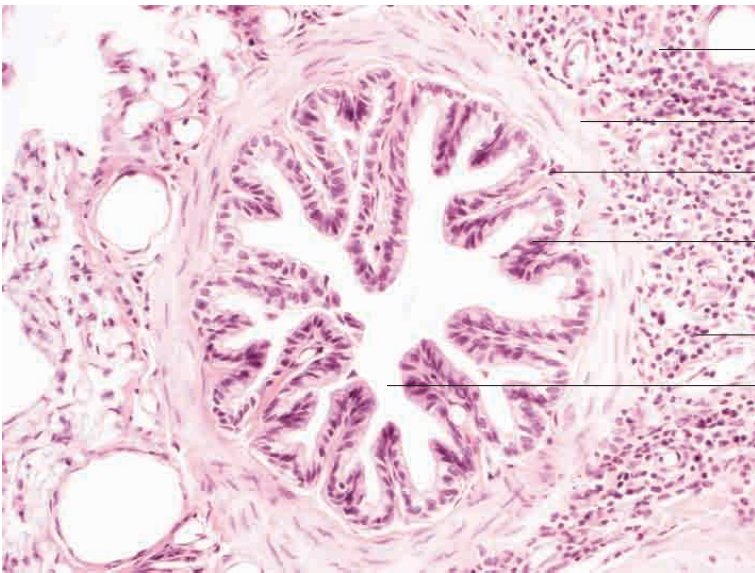
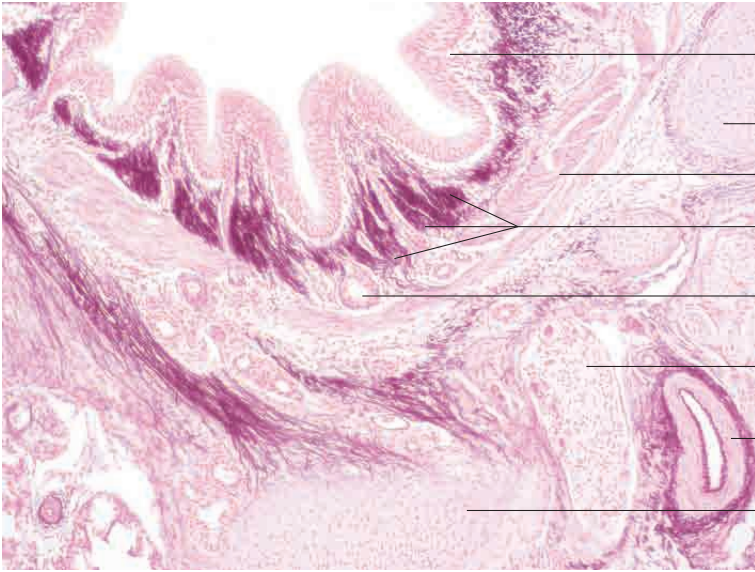
Lunge, Bronchus, Schwein. Färbung H.E., Vergr. 100fach.

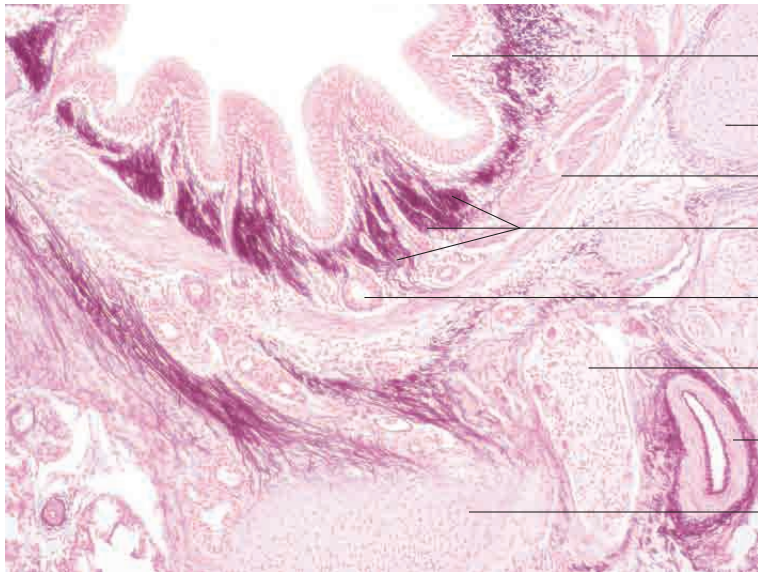


- respiratorische Schleimhaut mit Kinozilienbesatz
- mehrreihiges, hochprismatisches Flimmerepithel mit Becherzellen
- Drüsenausführungsgang (Anschnitt)
- Lamina propria mucosae
- glatte Muskulatur
- muköse Drüsen

Lunge, Bronchus, Schwein. Färbung H.E., Vergr. 200fach.

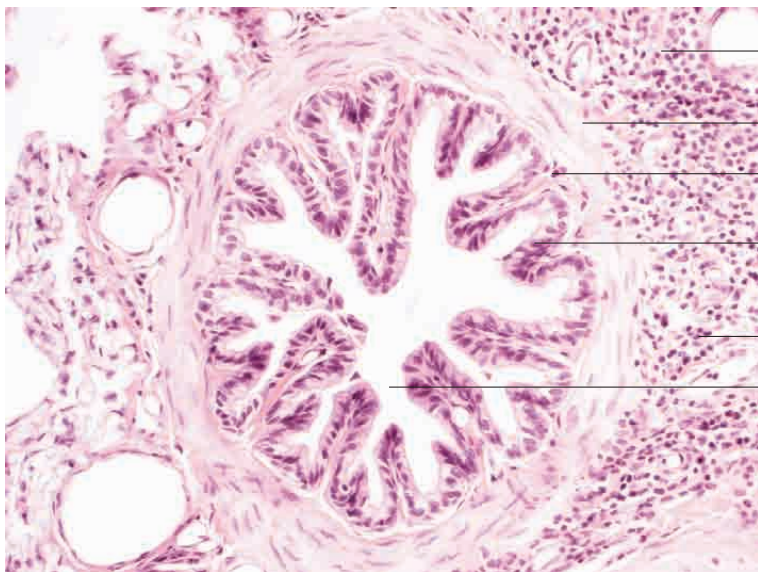






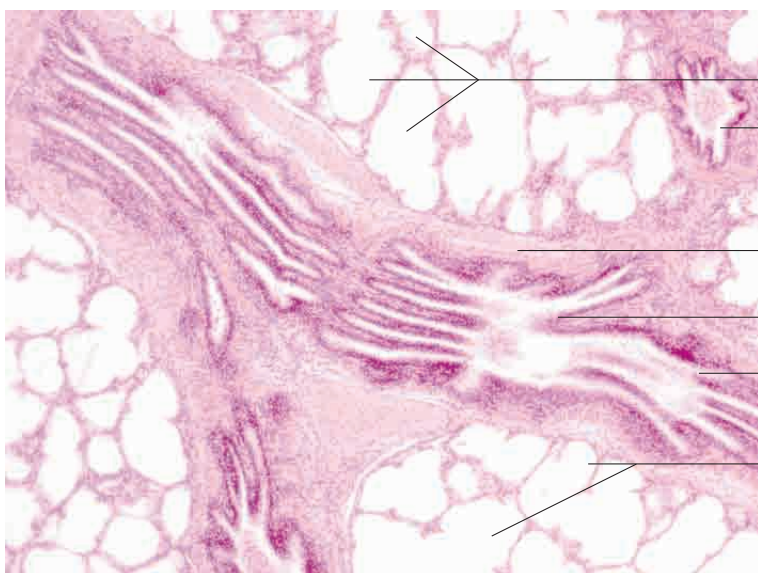
- respiratorische Schleimhaut
- hyaline Knorpelspange
- glatte Muskulatur
- elastische Fasernetze in der Lamina propria mucosae
- muköse Drüsen in der Lamina propria mucosae
- vegetatives Ganglion
- Arterie
- hyaline Knorpelspange

Lunge, Schwein. Elastika-Färbung, Vergr. 100fach.



- lymphozytäre Infiltratzellen im Interstitium
- glatte Muskulatur
- Lamina propria mucosae
- respiratorische Schleimhaut mit wenigen Becherzellen
- lymphozytäre Infiltratzellen im Interstitium
- rosettenförmiges Lumen eine Bronchiolus

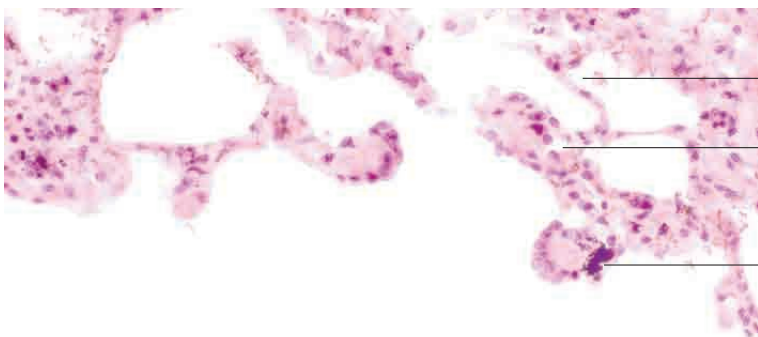
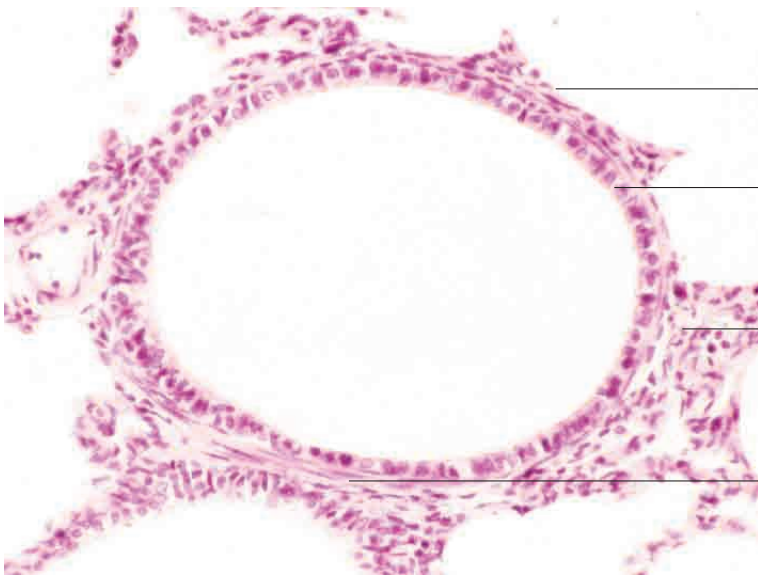
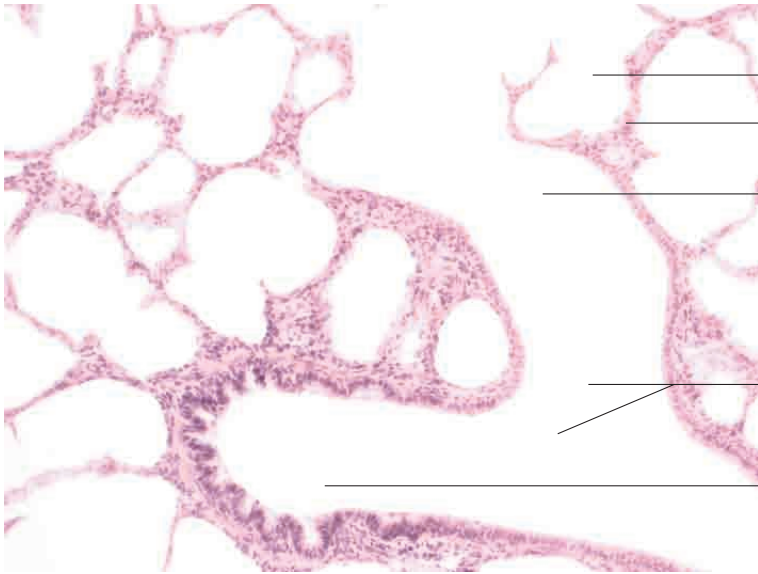
Lunge, Bronchiolus, Schwein. Färbung H.E., Vergr, 200fach.

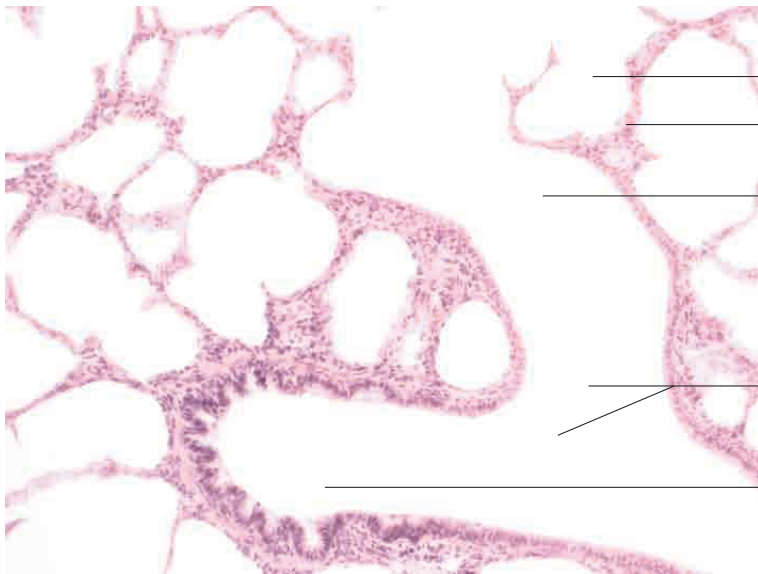


- Alveolen
- Bronchiolus
- glatte Muskulatur (Längsschnitt)
- Bronchiolus (schräger Längsschnitt)
- Alveolen

Lunge, Bronchiolus, Schwein. Färbung H.E., Vergr. 100fach.







Alveole

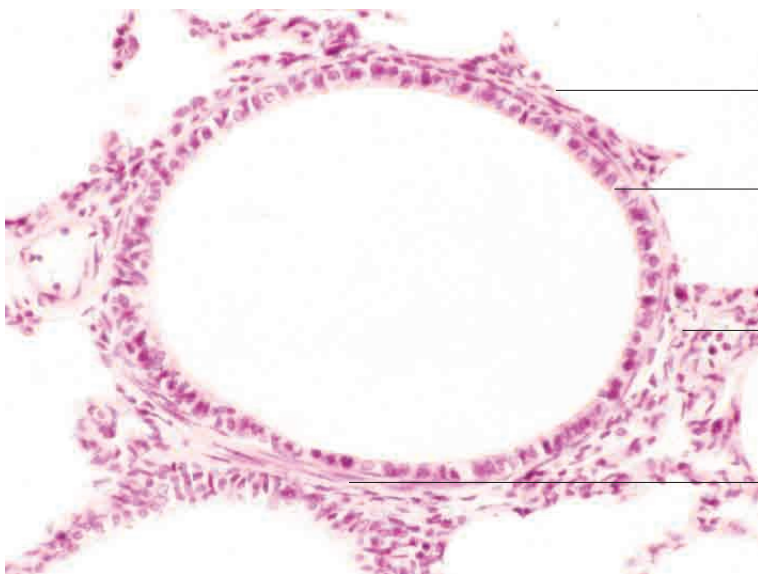
Septum interalveolare

Ductus alveolaris  
mit einschichtigem Plattenepithel

Ductus alveolaris (Abzweigung),  
allmählicher Übergang von einem  
isoprismatischem Epithel in ein Plattenepithel

Bronchiolus respiratorius

Übergang eines Bronchiolus in einen Ductus alveolaris, Rind. Färbung H.E., Vergr. 200fach.



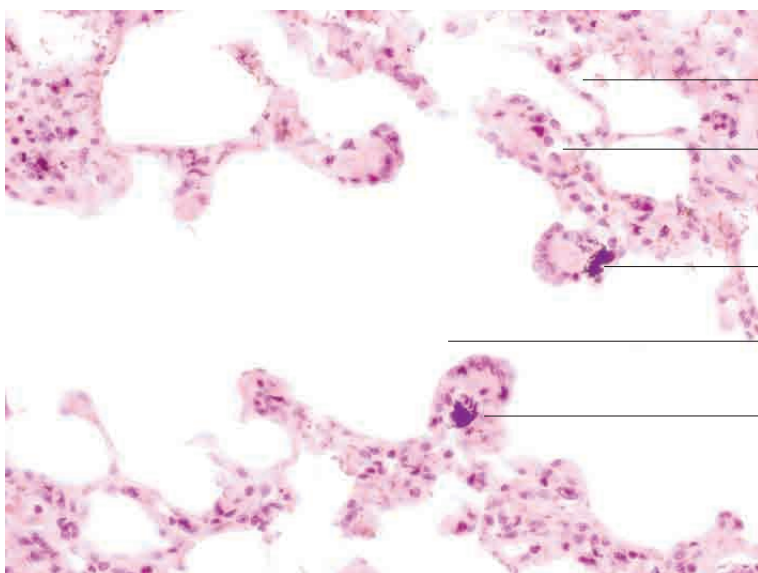
Wand einer Alveole

iso- bis hochprismatisches Epithel

lockeres, interstitielles Bindegewebe mit  
lymphozytären Infiltratzellen

vereinzelt glatte Muskelzellen (Reste)

Ductus alveolaris, Schwein. Färbung H.E., Vergr. 400fach.



Alveole (kollabiert)

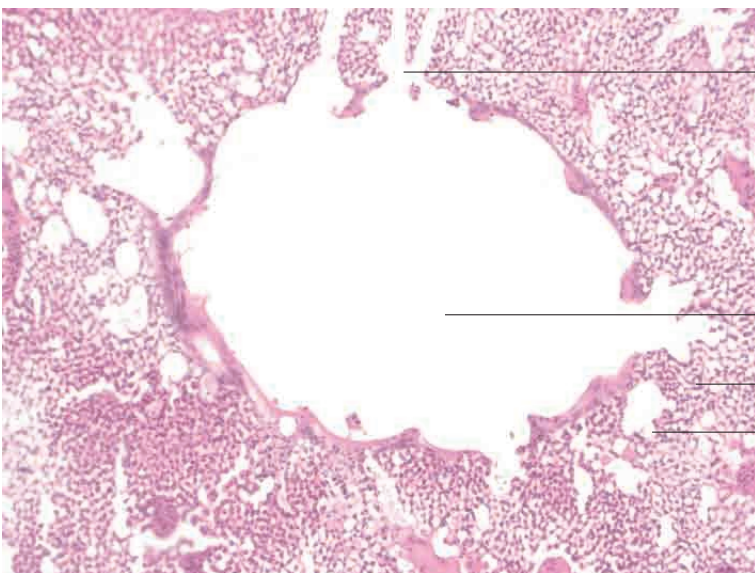
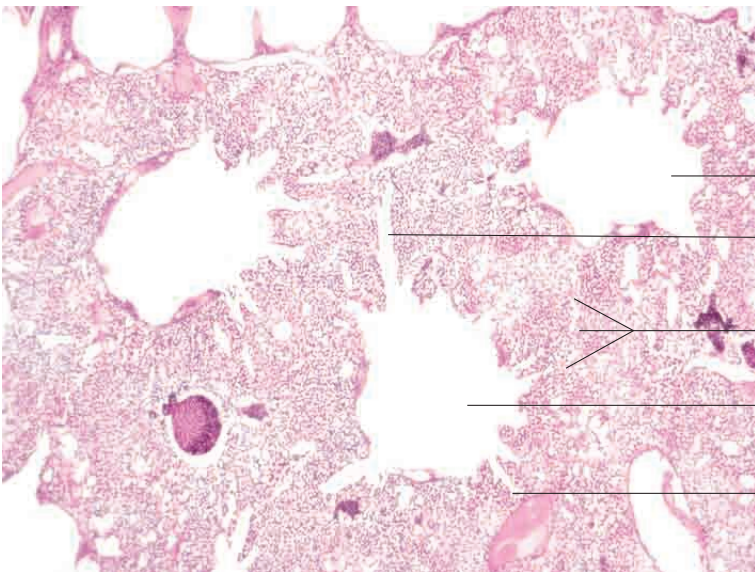
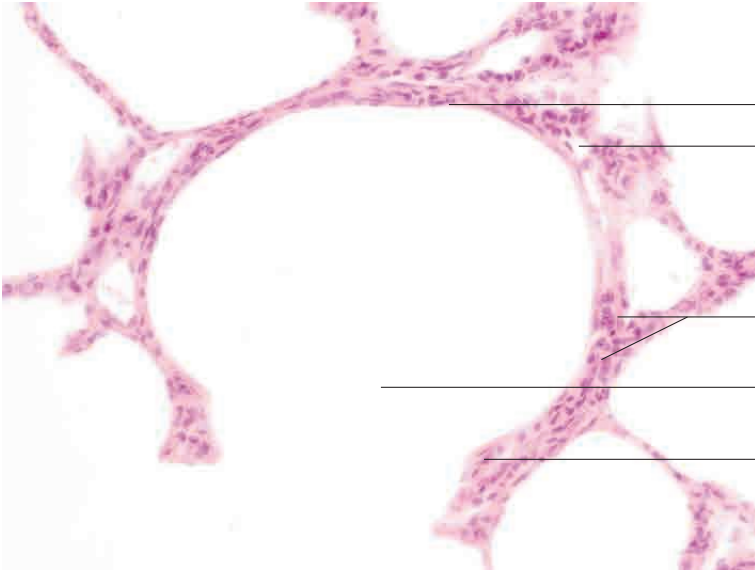
interstitielles Bindegewebe  
mit blutgefüllten Kapillaren

Septalzellen, gefüllt mit phagozytiertem Material  
(z.B. Staub)

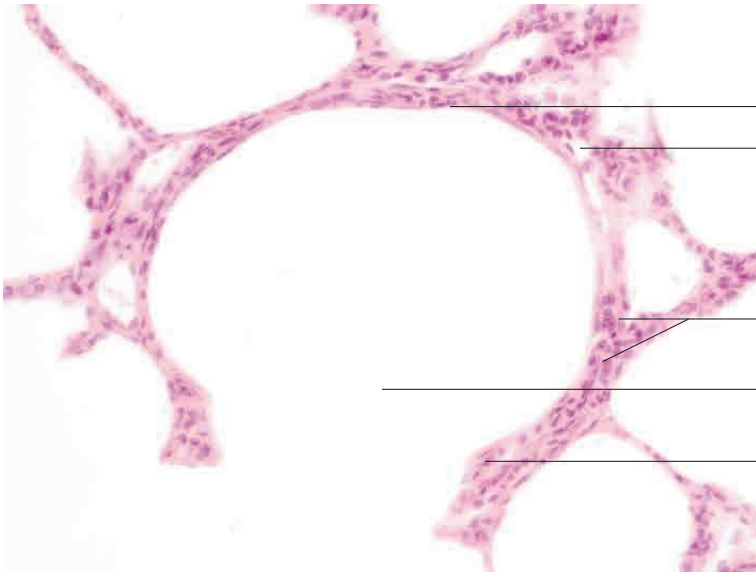
Sacculus alveolaris

Septalzellen

Ductus alveolaris mit Septalzellen, Hund. Färbung H.E., Vergr. 400fach.

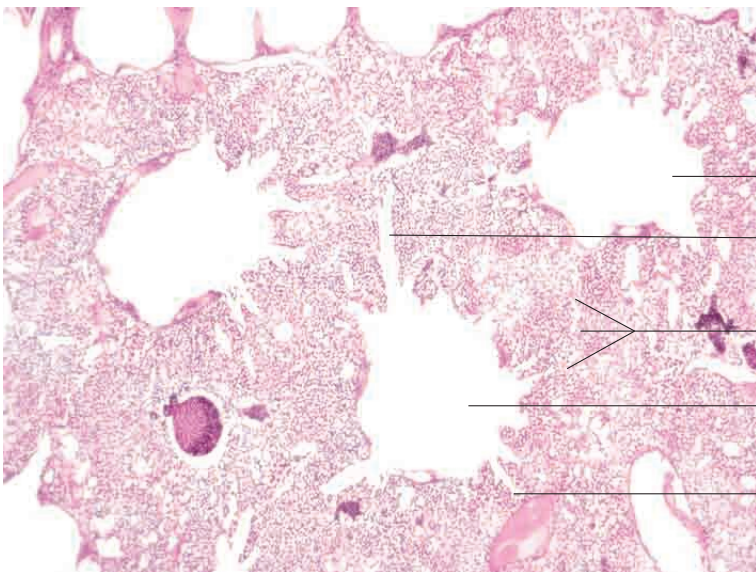






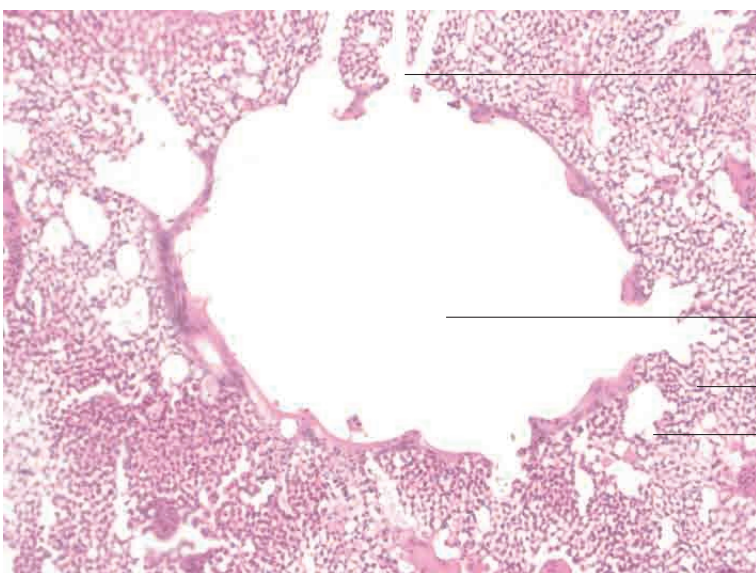
- Alveolarwand
- Kapillare
- Interstitium
- Alveole
- Septum interalveolare

Lunge, Alveole, Schwein. Färbung H.E., Vergr. 400 fach.



- Lumen eines Parabonchus
- Infundibulum
- Luftkapillaren
- Lumen eines Parabonchus
- Infundibulum

Parabronchien, Lunge, Haushuhn. Färbung H.E., Vergr. 100fach.



- Infundibulum
- Lumen eines Parabonchus
- Luftkapillaren
- Atrium

Parabronchien, Lunge, Haushuhn. Färbung H.E., Vergr. 200fach.