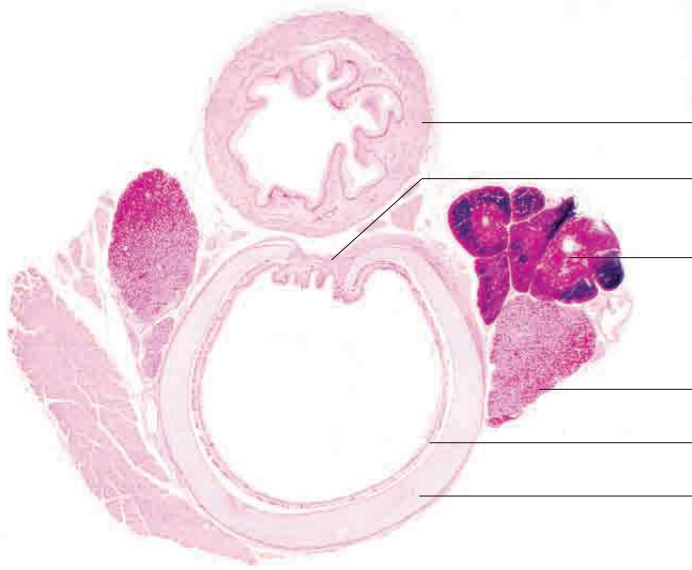


11 Atmungsapparat





Oesophagus

M. trachealis

Thymus

Schilddrüse

respiratorische Schleimhaut

Trachealring

Trachea, junge Katze. Färbung H.E., Vergr. 25fach.



mehrreihiges, hochprismatisches
respiratorisches Epithel mit Becherzellen

azinöse, seröse Drüsen (Glandulae tracheales)

hyaliner Trachealring

fibroelastisches Ligamentum anulare

Schilddrüse

plurivakuoläres (braunes) Fettgewebe

Trachea, junger Hund. Färbung H.E., Vergr. 100
fach.



mehrreihiges, hochprismatisches
respiratorisches Epithel mit Becherzellen

Lamina propria mucosae

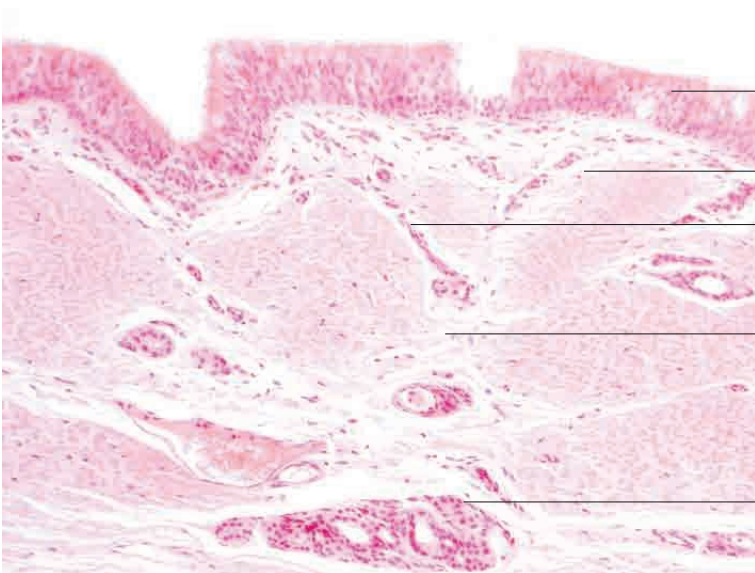
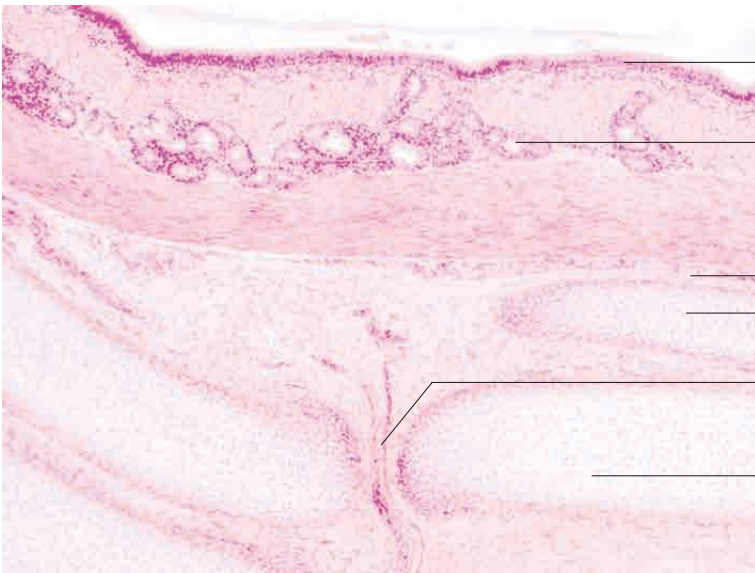
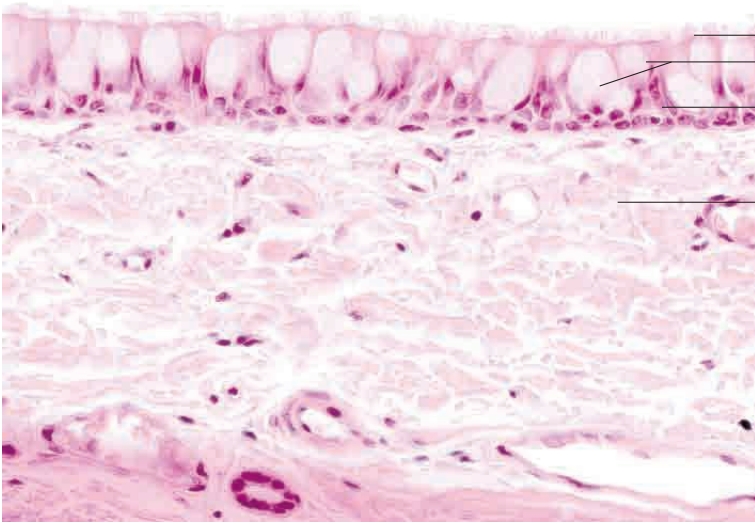
Drüsenausführungsgang (Anschnitt)

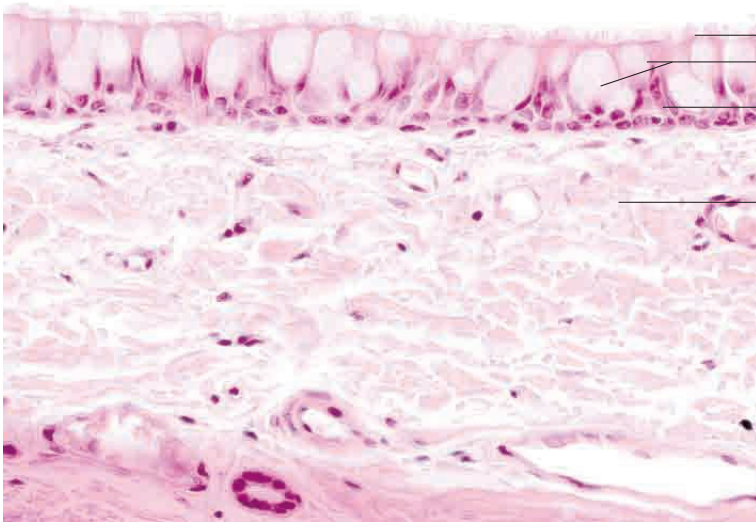
Tela submucosa

azinöse, seröse Drüsen (Glandulae tracheales)

Perichondrium eines Trachealknorpels

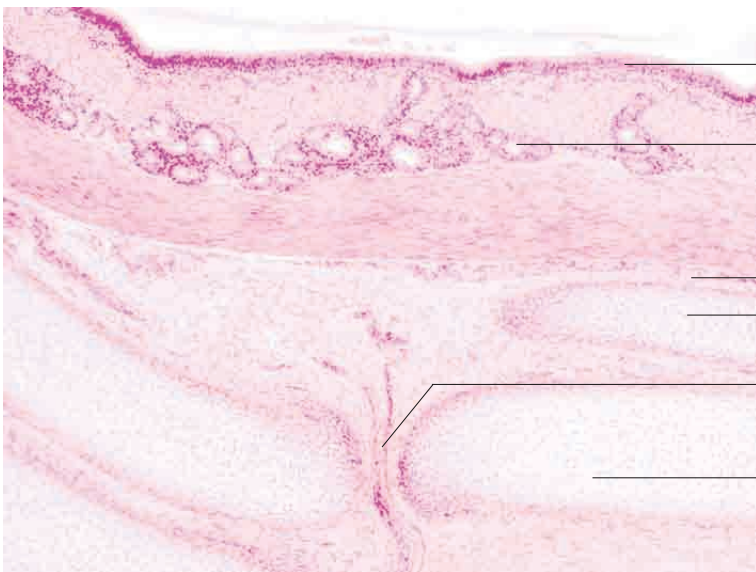
Trachealschleimhaut, Hund. Färbung H.E., Vergr.
200fach.





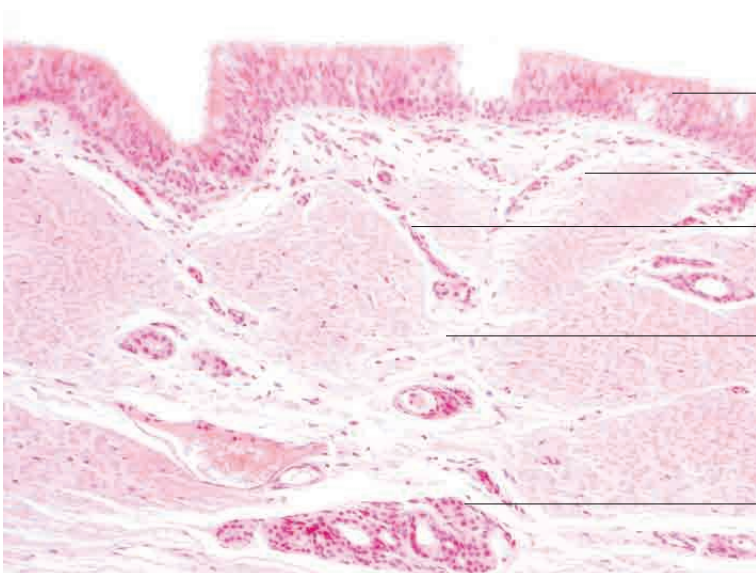
- Kinozilien
- Becherzelle
- mehrröhiges, hochprismatisches Epithel
- Lamina propria mucosae

Trachea, respiratorisches Epithel, junger Hund. Färbung H.E., Vergr. 400fach.



- mehrröhiges, hochprismatisches respiratorisches Epithel mit Becherzellen
- azinöse, seröse Drüsen (Glandulae tracheales)
- Perichondrium
- hyaliner Trachealring
- fibroelastisches Ligamentum anulare
- hyaliner Trachealring

Trachea, Schwein. Färbung H.E., Vergr. 100fach.



- mehrröhiges, hochprismatisches respiratorisches Epithel mit Becherzellen
- Lamina propria mucosae
- Drüsenausführungsgang (Anschnitt)
- Tela submucosa
- azinöse, seröse Drüsen (Glandulae tracheales)

Trachealschleimhaut, Pferd. Färbung H.E., Vergr. 200fach.