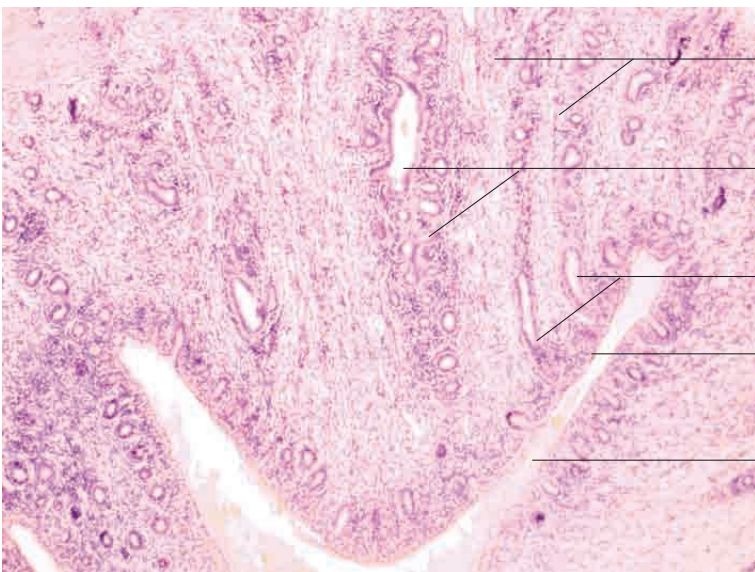


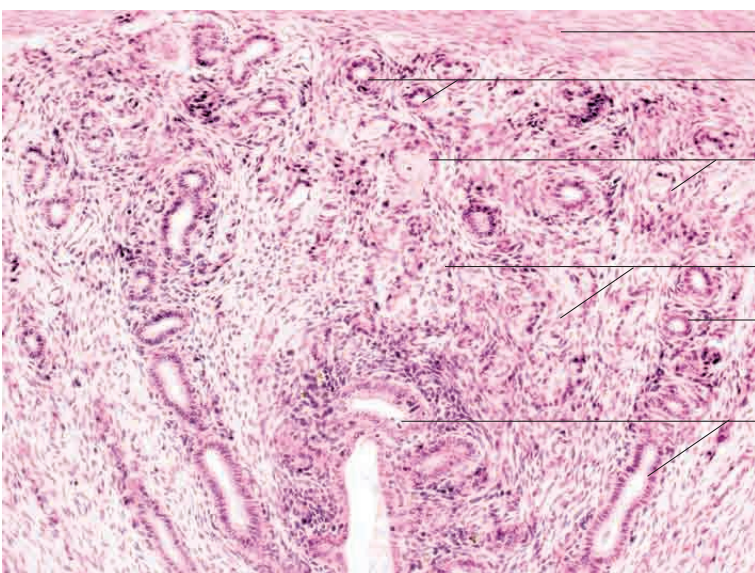
- Myometrium, spiralig angeordnete glatte Muskulatur (Stratum circulare)
- Endometrium mit einschichtigem Epithel und drüsenreicher Lamina propria mucosae (Stroma endometralis)
- sternförmiges Uteruslumen
- tubulär verzweigte Uterindrüsen
- Myometrium, spiralig angeordnete glatte Muskulatur (Stratum circulare)

Uterus, Hund. Färbung H.E., Vergr. 40fach.



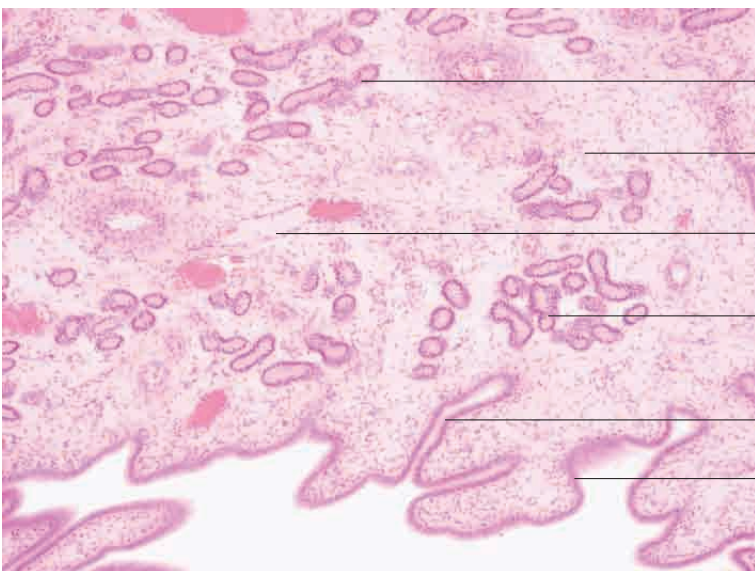
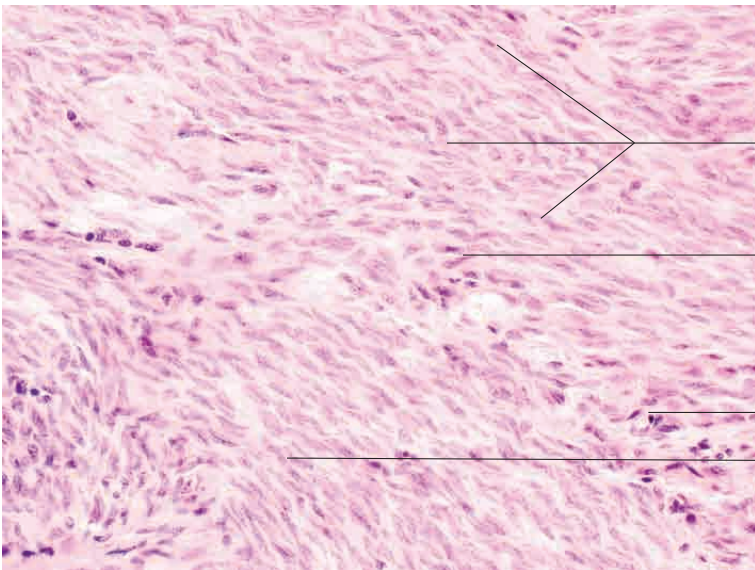
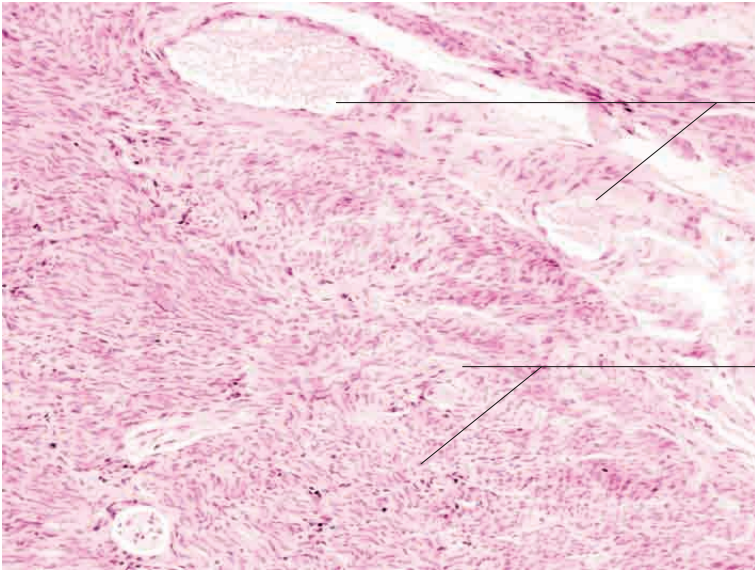
- Lamina propria mucosae (Stroma endometralis, spinozelluläres Gewebe)
- tubulär verzweigte und geknäuelte Uterindrüsen
- tubulär verzweigte Uterindrüsen
- einschichtig hochprismatisches Epithel
- Uteruslumen mit Sekret gefüllt

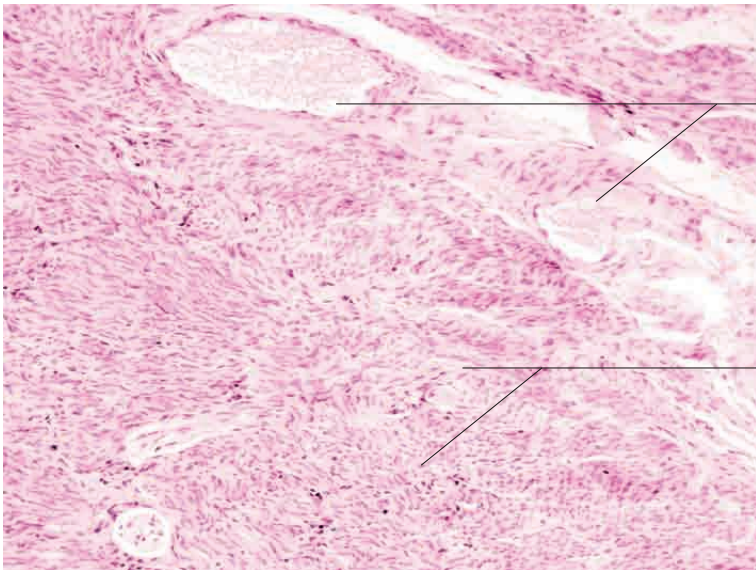
Uterus, Hund. Färbung H.E., Vergr. 100fach.



- Myometrium (Stratum circulare)
- Endstücke der Schlauchdrüsen (einschichtig isoprismatisches Epithel)
- Gefäßnetz (einschichtiges Plattenepithel)
- spinozelluläres Gewebe
- tubulär verzweigte Uterindrüsen
- tubulär verzweigte Uterindrüsen, ausgekleidet mit einem isoprismatischem Epithel

Uterus, Hund. Färbung H.E., Vergr. 120fach.

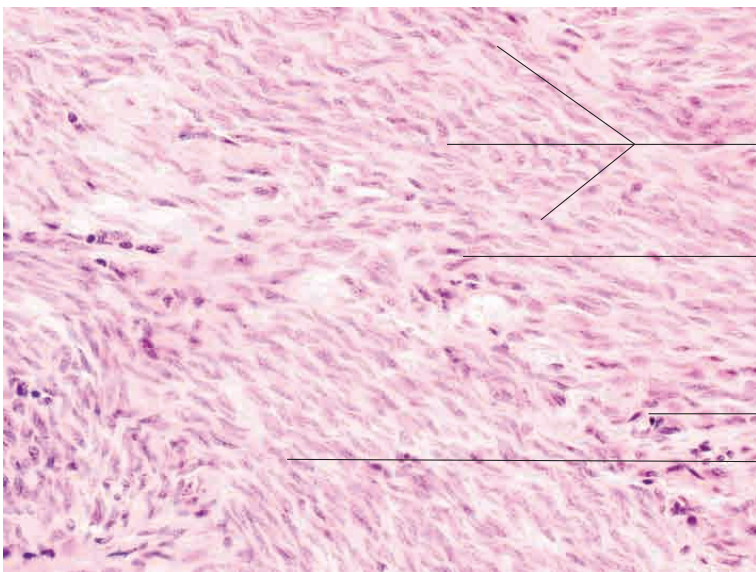




Stratum vasculosum mit größeren Arterien, Venen und Lymphgefäßen sowie Nerven

Tunica muscularis (Myometrium) mit spiralig angeordneten glatte Muskelzellen und kontraktile Myofibroblasten

Uterus, Hund. Färbung H.E., Vergr. 100fach.



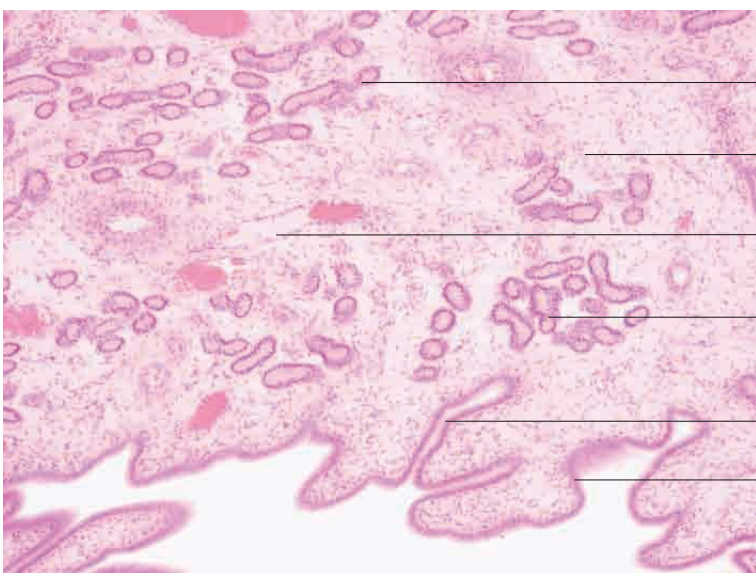
Myometrium mit glatten Muskelzellen (Kerne längsoval, Chromatinstruktur erkennbar), (vorzugsweise Längsschnitte)

Myofibroblasten

Myofibroblasten

fischzugartig Anordnung der glatten Muskelzellen

Uterus, Hund. Färbung H.E., Vergr. 400fach.



einfache Schlauchdrüsen (Querschnitte) (leicht geknäuelte)

Lamina propria mucosae mit spinozellulärem Gewebe

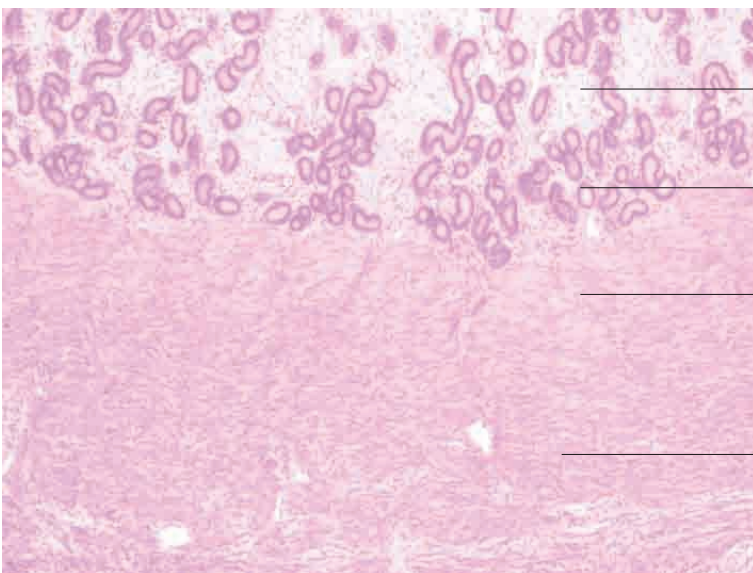
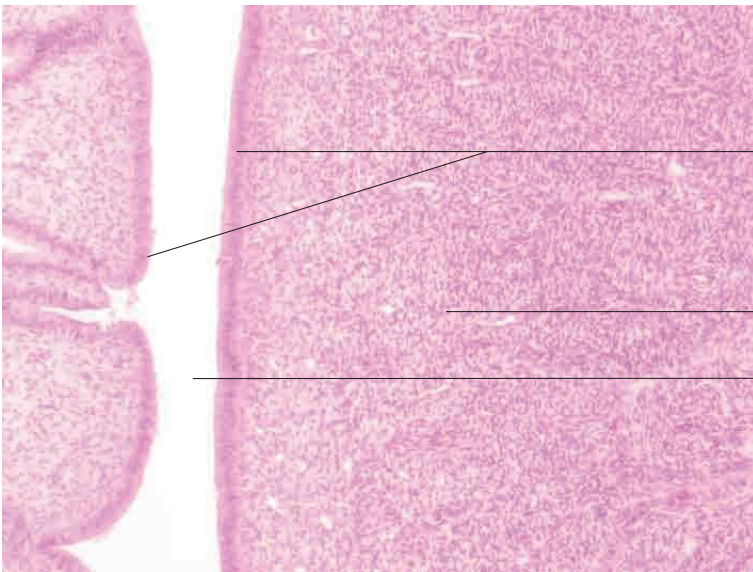
erweiterte postkapilläre Venole

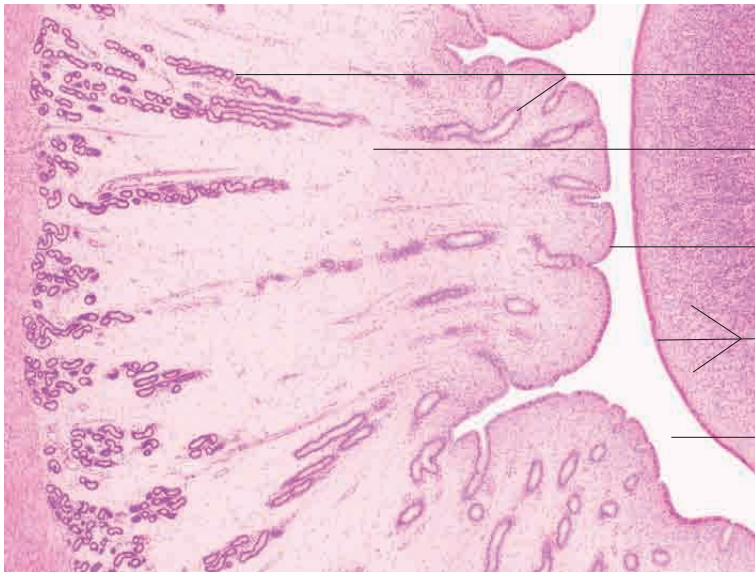
einfache Schlauchdrüsen (Querschnitte) (leicht geknäuelte)

Ausführungsgang einer Schlauchdrüse

einschichtig hochprismatisches Epithel

Uterus, Schwein. Färbung H.E., Vergr. 100fach.





lange, am Ende leicht geknäuelte Schlauchdrüsen, bis an die Tunica muscularis reichend

spinozelluläres Gewebe

einschichtig hochprismatisches Uterusepithel

Karunkel mit einem einschichtigem hochprismatischem Uterusepithel, Fibroblasten und zahlreichen Gefäßen

Uteruslumen

Uterus, Schaf. Färbung H.E., Vergr. 20fach.

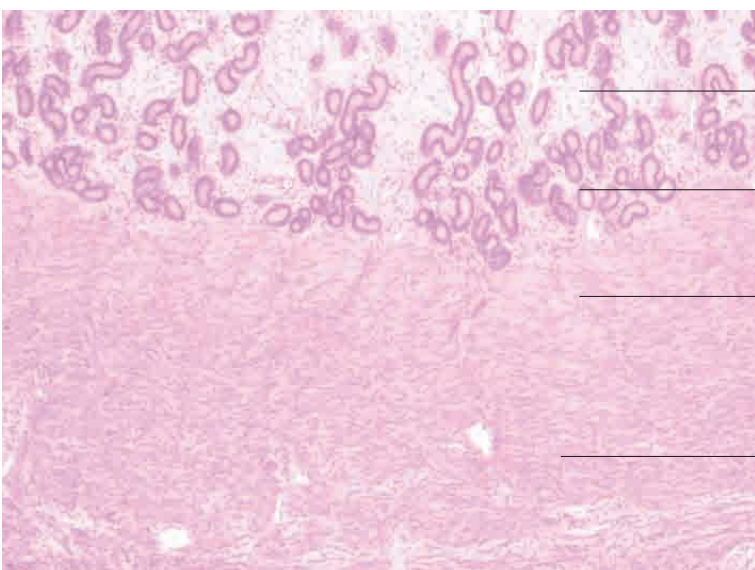


einschichtig hochprismatisches Uterusepithel

Karunkel mit Fibroblasten und zahlreichen Gefäßen

Uteruslumen

Uterus, Schaf. Färbung H.E., Vergr. 100fach.



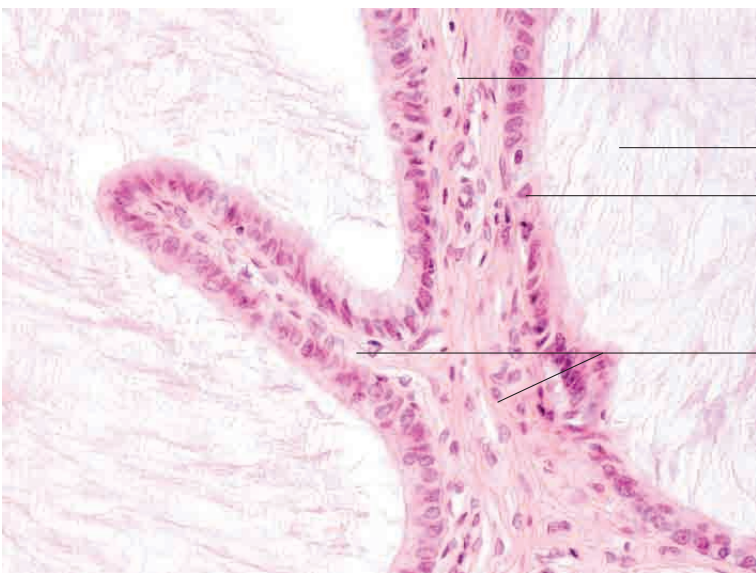
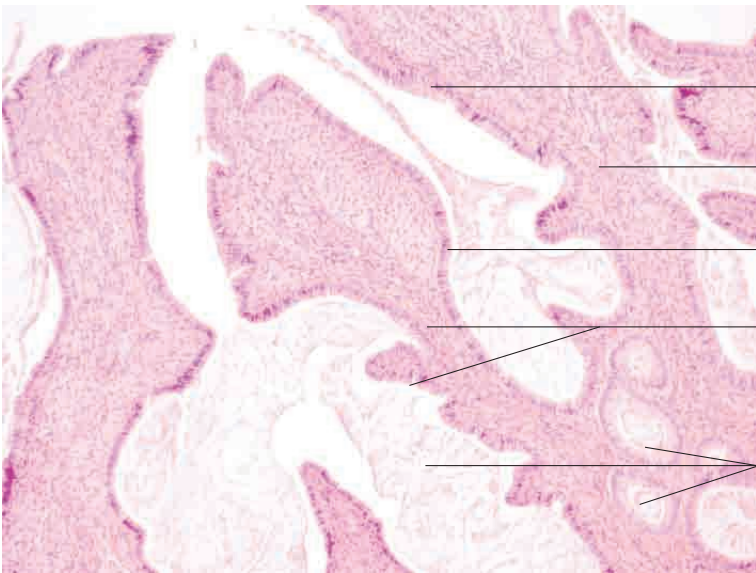
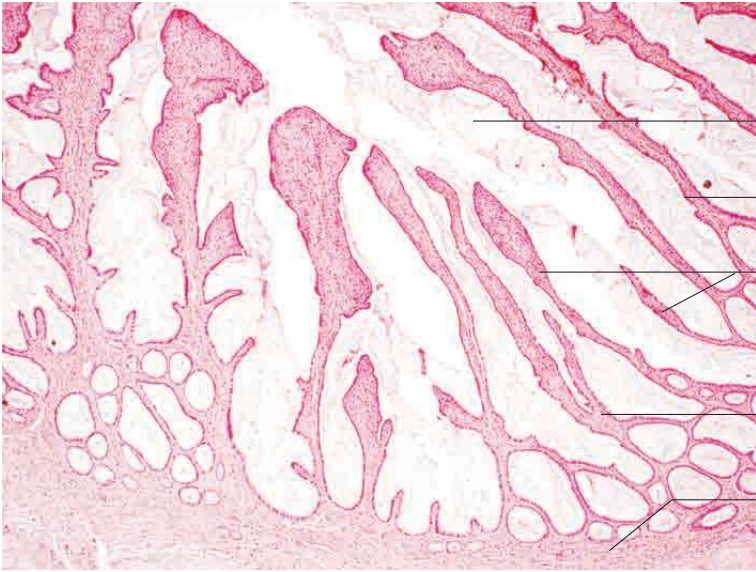
Lamina propria mucosae mit spinozellulärem Gewebe

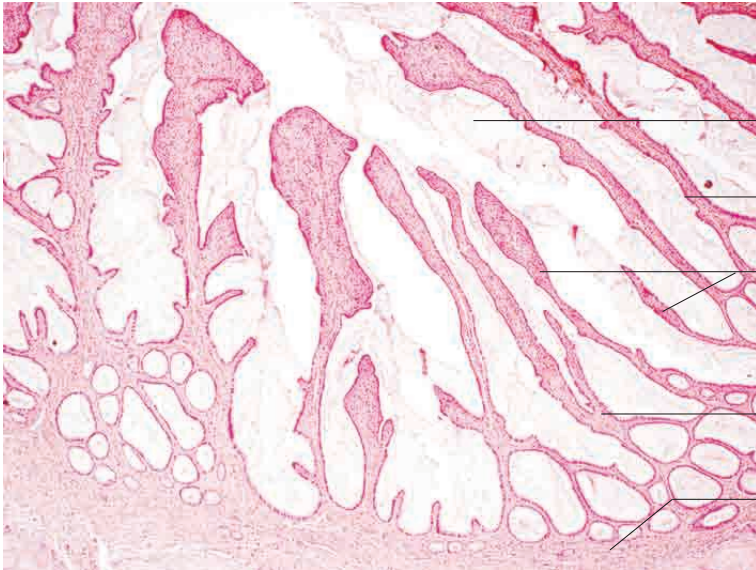
geknäuelte Uterindrüsen mit einem isoprismatischem Epithel (meist Schräg- und Querschnitte)

Tunica muscularis (Myometrium) mit zirkulär angeordneten glatten Muskelzügen und kontraktile Myofibroblasten

vorzugsweise spirale Anordnung der glatten Muskulatur

Uterus, Schaf. Färbung H.E., Vergr. 100fach.





Cervikalschleim

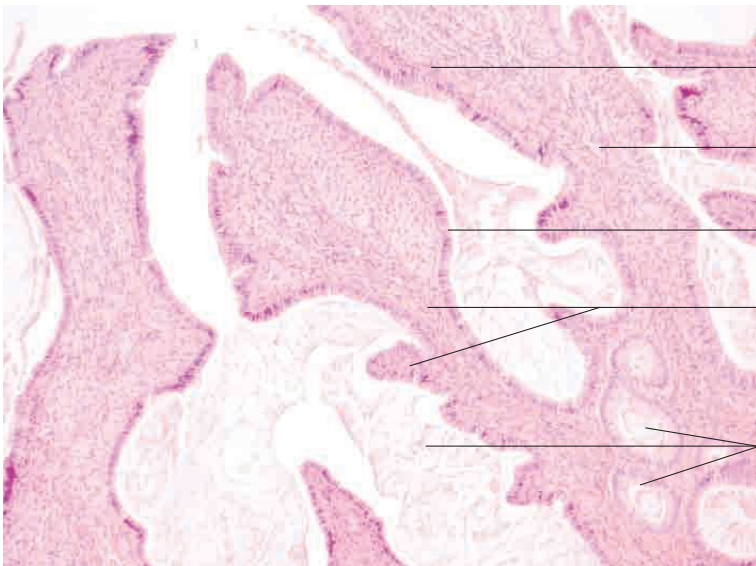
einschichtig hochprismatisches Epithel, schleimsezernierend

primäre und sekundäre Cervikalfalten

Lamina propria mucosae mit kollagenen und elastischen Fasernetzen

innere zirkuläre glatte Muskelfaserschichten

Cervix, Schaf. Färbung H.E., Vergr. 40fach.



einschichtig hochprismatisches, schleimproduzierendes Epithel (Flachschnitt)

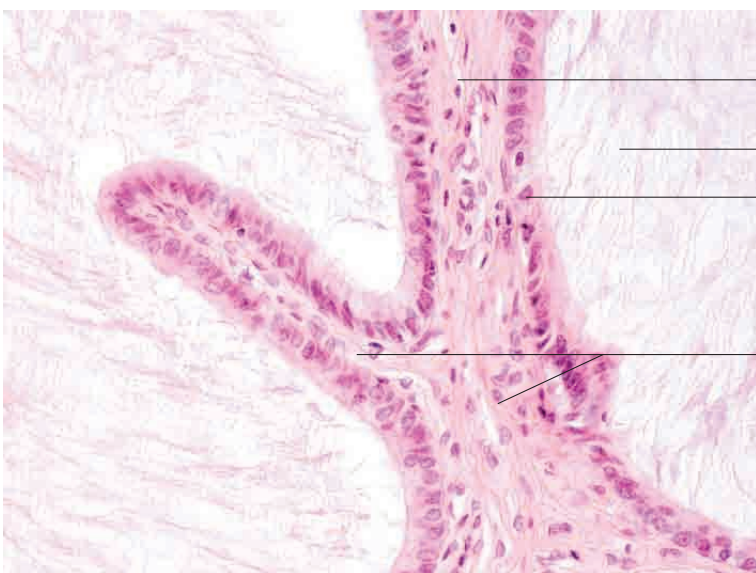
Lamina propria mucosae

einschichtig hochprismatisches, schleimproduzierendes Epithel

Cervikalfaltenbildung der Lamina propria mucosae

Cervikalschleim

Cervix, Schaf. Färbung H.E., Vergr. 100fach.



Lamina propria mucosae

Schleim

einschichtig hochprismatisches schleimsezernierendes Epithel

Cervikalfaltenbildung mit schereingitterartiger Anordnung kollagener Faserbündel und elastischen Einlagerungen

Cervix, Schaf. Färbung H.E., Vergr. 400fach.