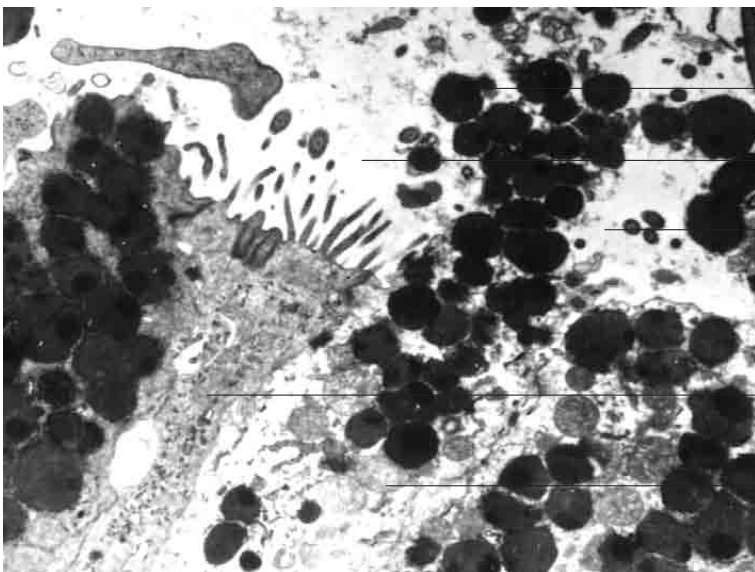


exokrine Sekretgranula

Lumen einer Schlauchdrüse (Querschnitt)
mit Sekret

exokrine Sekretgranula

Exokrine Drüsen, Magen, Hund. Vergr. 5 500fach.



ekkrine, exokrine Sekretabgabe
von Schleimgranula

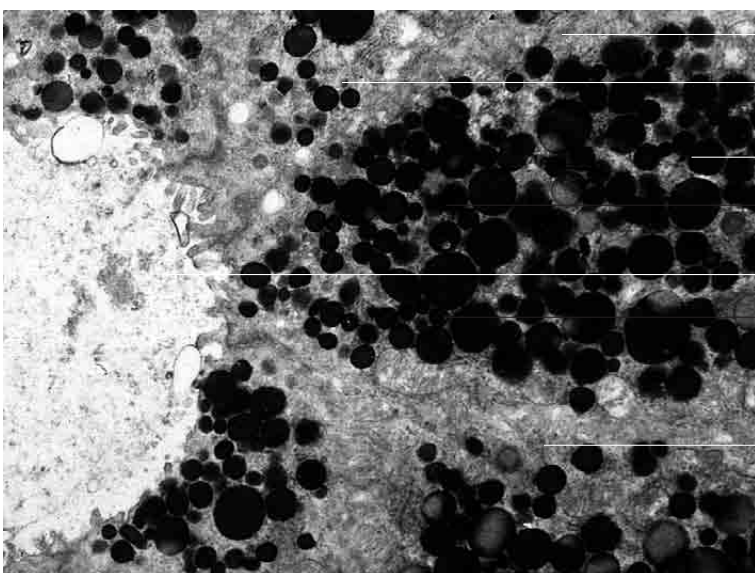
Lumen einer tubulären Drüse

Lumen einer tubulären Drüse

Zytoplasma einer Deckepithelzelle mit Mikrovilli

Zytoplasma einer sekretorisch aktiven Drüsenzelle

Exokrine Drüsen, Magen, Hund. Vergr. 6 000fach.



Zytoplasma einer Deckepithelzelle

Sekretgranula in Anbildung

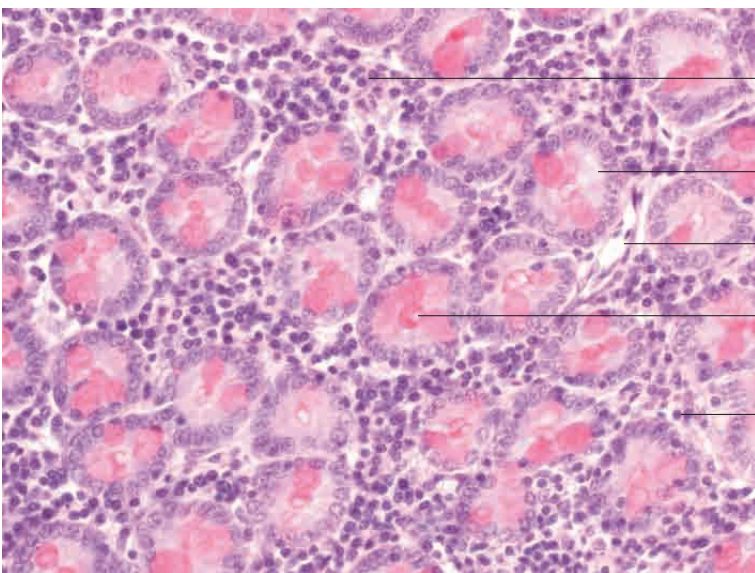
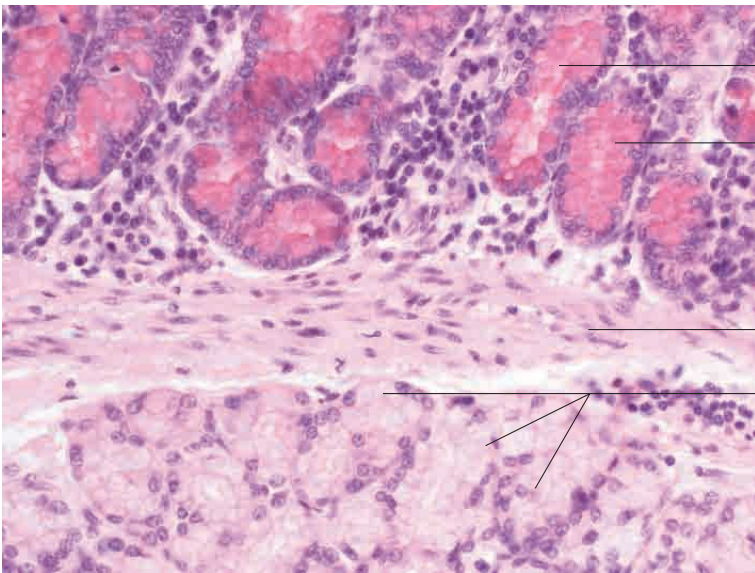
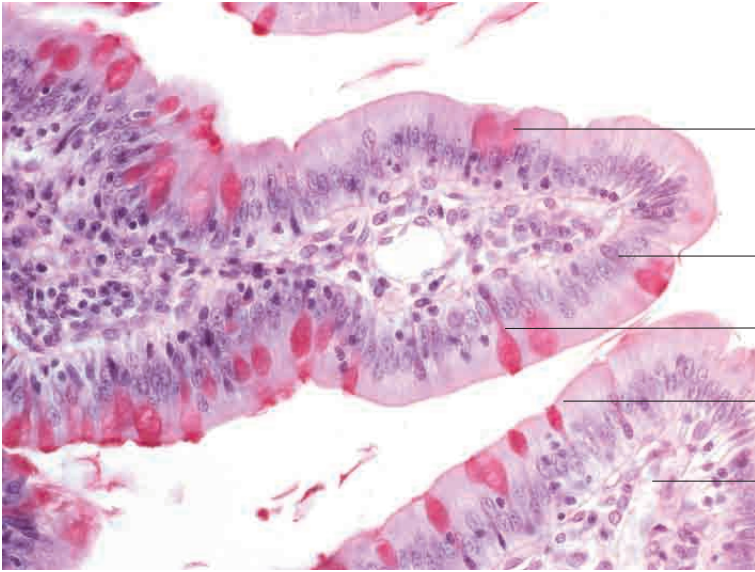
Sekretgranula

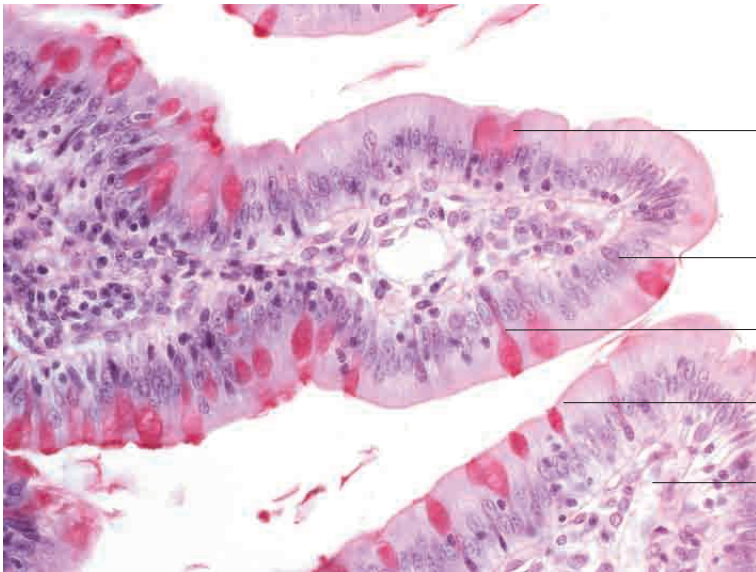
Lumen einer tubulären Drüse

Zytoplasma einer Deckepithelzelle mit Mikrovilli

Exokrine Drüsen, Magen, Hund. Vergr. 4 000fach.

2 Epithelgewebe





Zytoplasma einer monozellulären, intraepithelialen, exokrinen Drüsenzelle (Becherzelle)

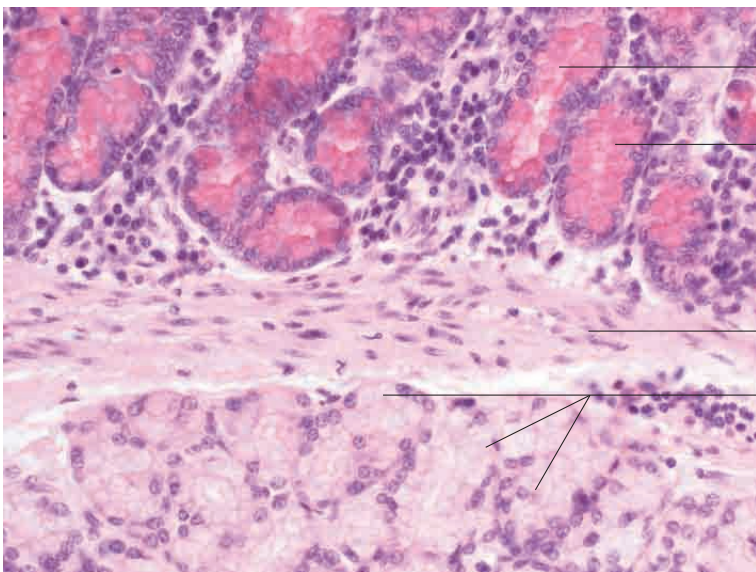
Kern einer monozellulären, intraepithelialen, exokrinen Drüsenzelle (Becherzelle)

Zytoplasma einer monozellulären, intraepithelialen, exokrinen Drüsenzelle (Becherzelle)

einschichtig hochprismatisches Zylinderepithel mit Mikrovillisaum

lockeres Bindegewebe mit Kapillaren und glatten Muskelzellen (Lamina propria mucosae)

Dünndarm, Hund. Färbung H.E., Vergr. 250fach.



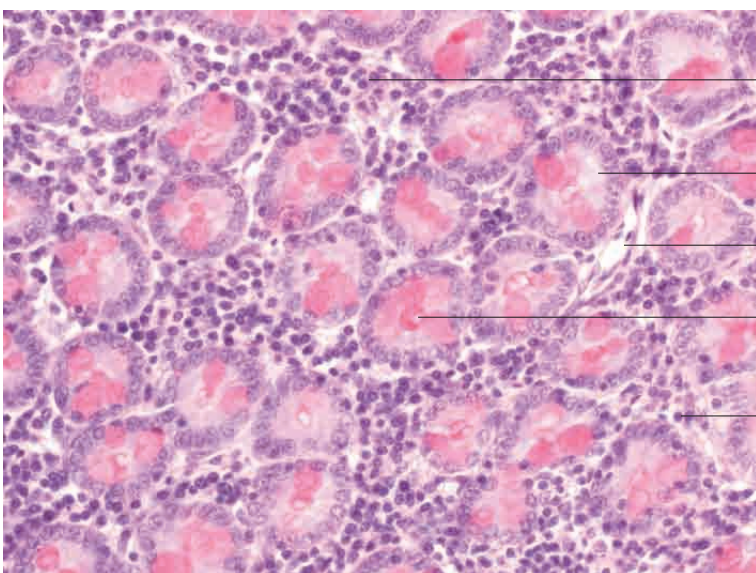
Lumen eines Drüsenschlauches (Schrägschnitt)

monozelluläre, intraepitheliale, exokrine Drüsenzellen (Becherzellen)

lockeres Bindegewebe mit Kapillaren und glatten Muskelzellen (Lamina propria mucosae)

Anschnitte durch muköse Schlauchdrüsen (Duodenaldrüsen) in der Tela submucosa

Dünndarm, Hund. Färbung H.E., Vergr. 180fach.



lockeres Bindegewebe mit Kapillaren, glatten Muskelzellen und lymphatischen Infiltratzellen (Lamina propria mucosae)

Wand einer Schlauchdrüse (Querschnitt)

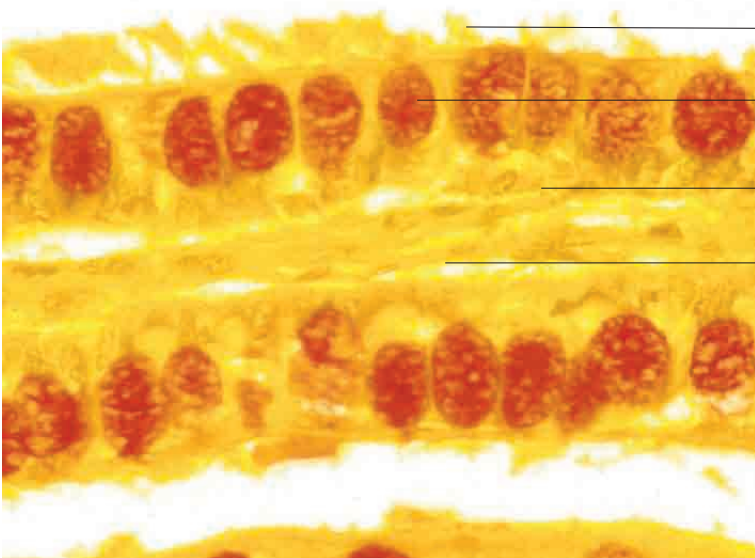
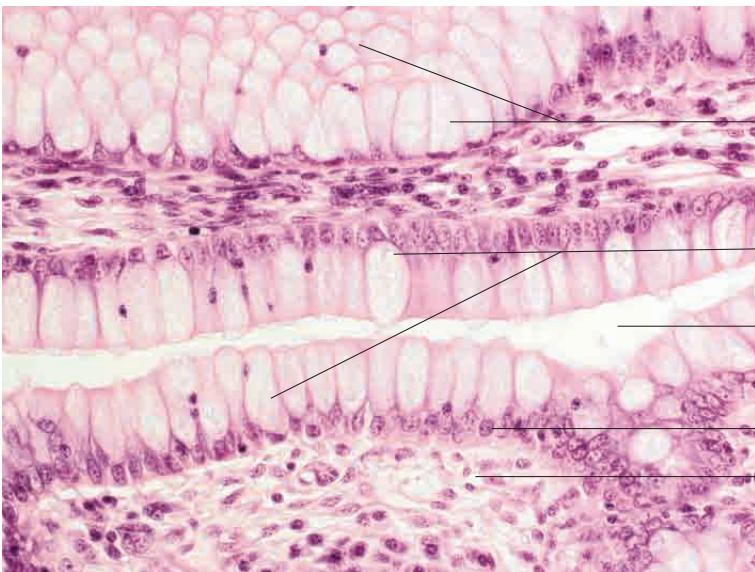
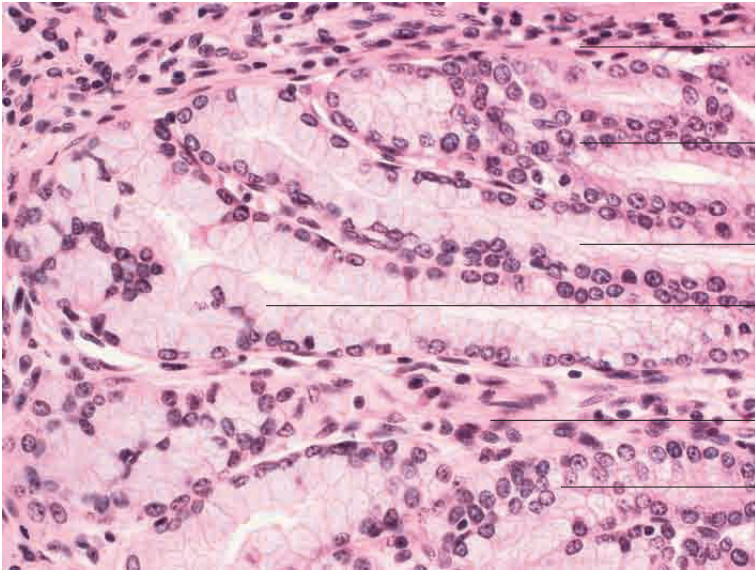
Kapillare

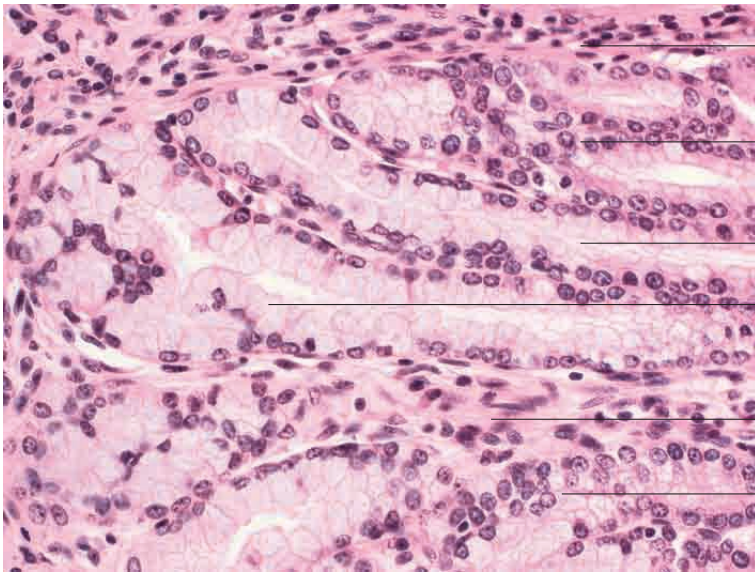
Lumen eines Drüsenschlauches (Querschnitt) mit monozellulären, intraepithelialen, exokrinen Drüsenzellen (Becherzellen)

lockeres Bindegewebe mit Kapillaren, glatten Muskelzellen und lymphatischen Infiltratzellen (Lamina propria mucosae)

Dünndarm, Hund. Färbung H.E., Vergr. 180fach.

2 Epithelgewebe





lockeres Bindegewebe mit Kapillaren, Fibrozyten und glatten Muskelzellen der Lamina propria mucosae

Schrägschnitt durch die Wand eines Drüsenschlauches mit Becherzellen

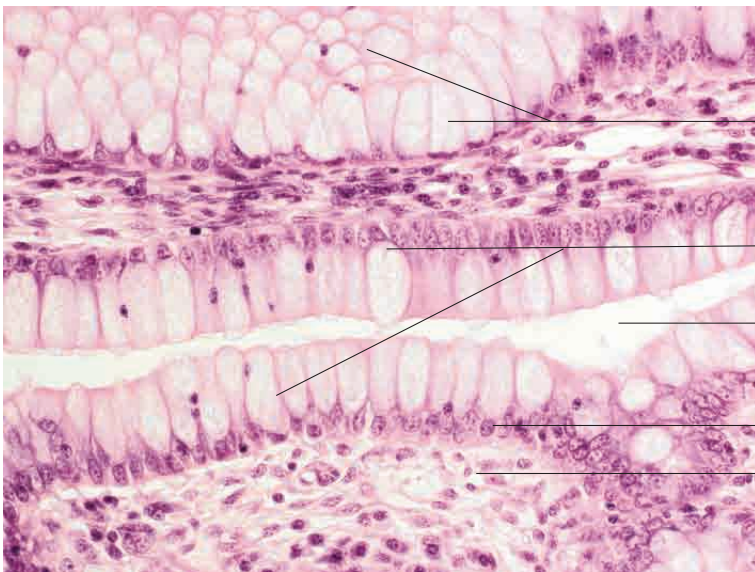
Lumen eines Drüsenschlauches (Längsschnitt)

Wand eines Drüsenschlauches mit einem hochprismatischen Epithel und Becherzellen

lockeres Bindegewebe der Lamina propria mucosae

Flachschnitt durch die Wand eines Drüsenschlauches

Dickdarm, Schwein. Färbung H.E., Vergr. 220fach.



intraepitheliale, monozelluläre, exokrine schleimbildende Becherzellen im Längsschnitt und schräger Seitenansicht

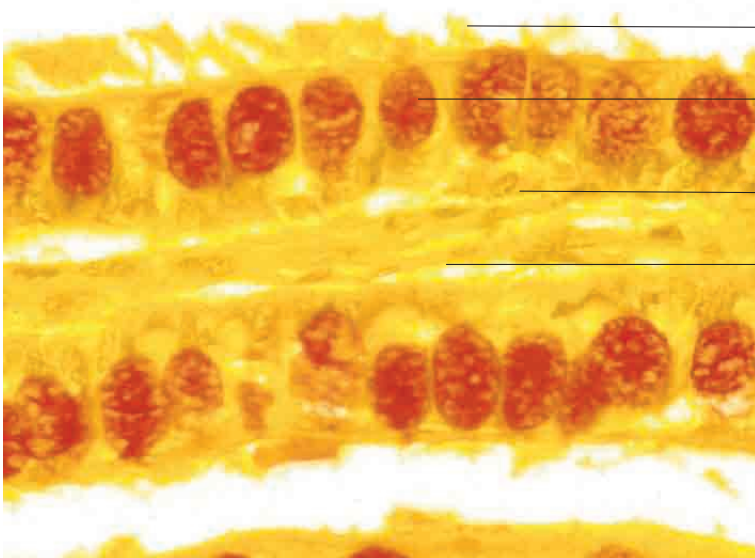
Becherzellen mit hellem, schleimgefülltem Zytoplasma und basalem Kern, die Zellgrenzen sind deutlich erkennbar

Zwischenraum anliegender Darmkrypten (Längsschnitt)

basale Lage eines Kerns einer Becherzelle

lockeres Bindegewebe mit Kapillaren, Fibrozyten und glatten Muskelzellen

Dickdarm, Becherzellen, Hund. Färbung H.E., Vergr. 300fach.



Schleim

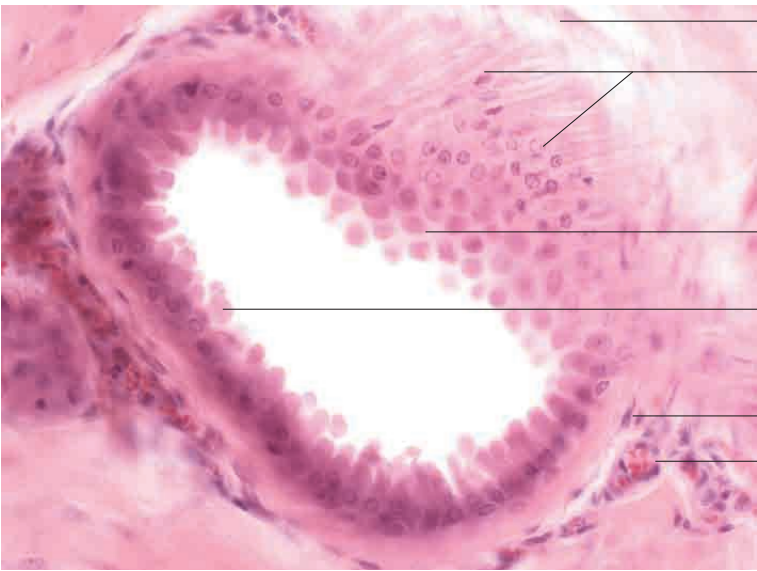
Becherzelle

basalständiger Kern einer Becherzelle

lockeres Bindegewebe,

Dickdarm, Becherzellen, Hund. Färbung Muzikarmin, Vergr. 480fach.

2 Epithelgewebe





Flachschnitt durch die Wand einer Schweißdrüse

lockeres Bindegewebe mit Fettzellen und Kapillaren

Querschnitt durch die Wand einer Schweißdrüse

Lederhaut (Corium)

Haut, Schwein. Färbung H.E., Vergr. 250fach.



Lederhaut (Corium) mit Kapillargeflecht und Fibrozyten

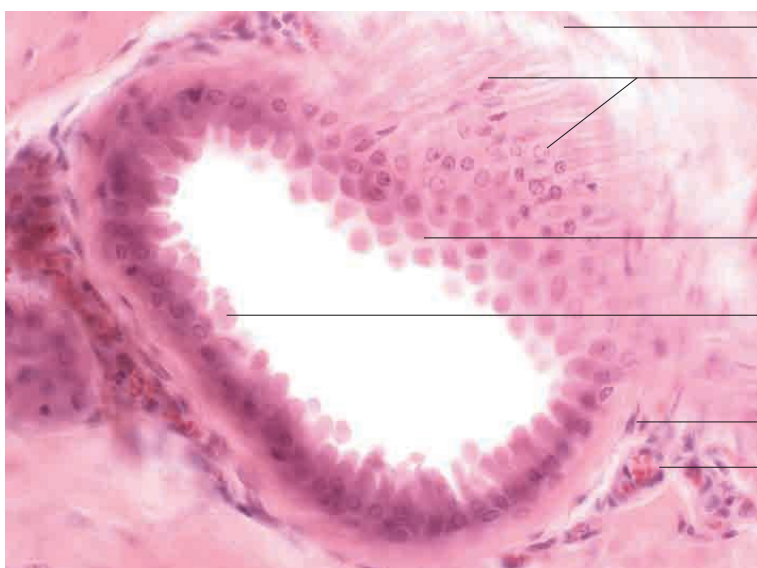
Kern einer Epithelzelle der exokrinen, exoepithelialen, monoptychen, ekkrinen tubulär gekäuerten Schweißdrüse

Lumen der Schlauchdrüse

apokrine Sekretabgabe in das Lumen

Myoepithelzellen

Haut, Schwein. Färbung H.E., Vergr. 480fach.



Lederhaut (Corium)

Flachschnitt durch kontraktile Korbzellen (Myoepithelien) der Schweißdrüse, der Schlauchwand außen eng anliegend

Flachschnitt durch die Wand der Schlauchdrüse während der apokrinen Sekretabgabe

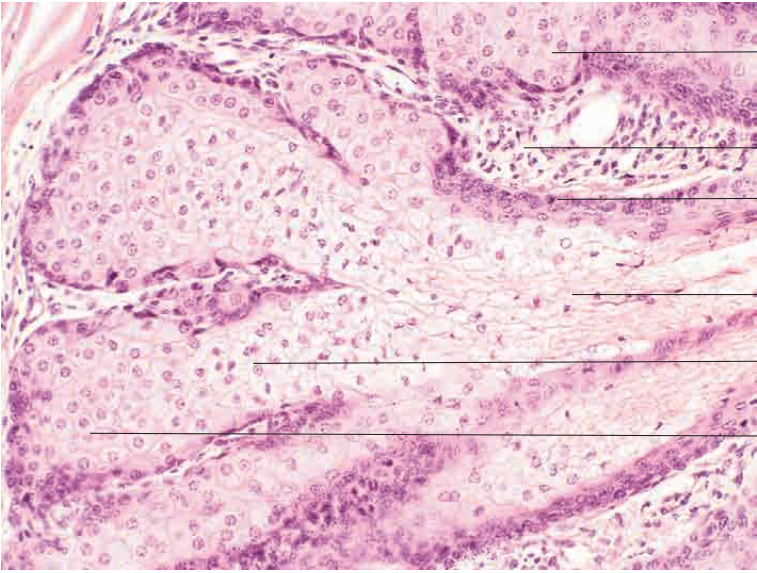
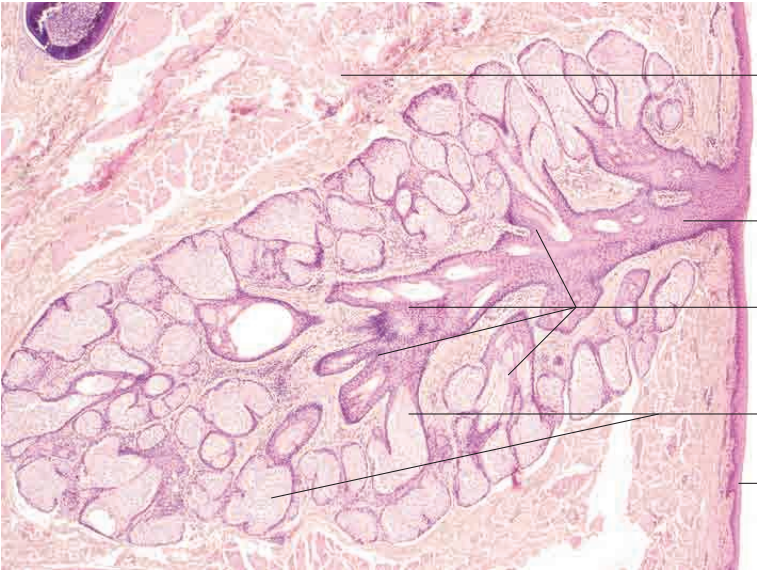
zytoplasmatische Ausstülpung während der apokrinen Sekretion

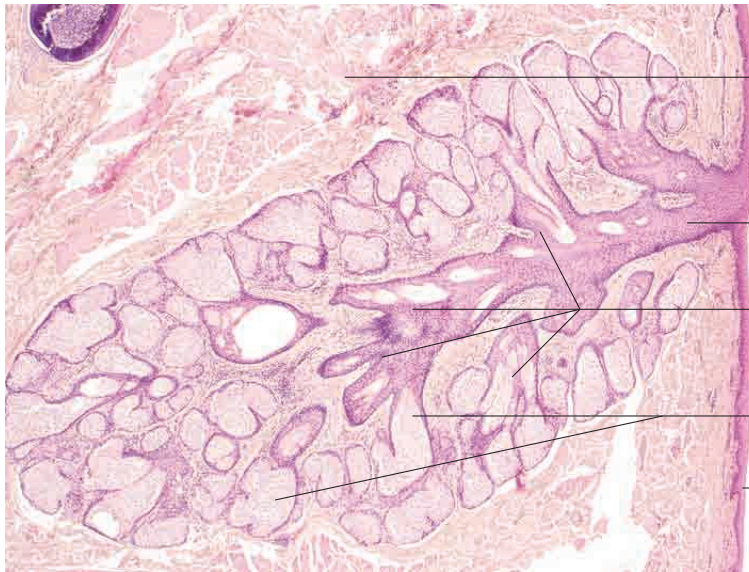
Korbzelle (Myoepithel)

Kapillare mit Erythrozyten

Haut, Schwein. Färbung H.E., Vergr. 720fach.

2 Epithelgewebe





lockeres Bindegewebe

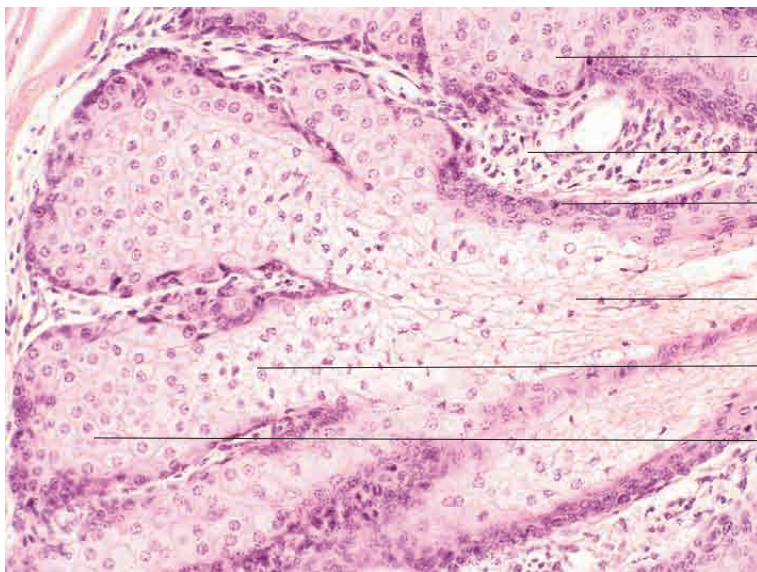
Wand eines Ausführungsganges einer Talgdrüse (Anschnitt ohne Lumen)

verzweigte Abschnitte der zusammengesetzten Talgdrüsen

Endstücke der exokrinen, exoepithelialen, polyptychen, tubuloalveolär zusammengesetzten Talgdrüse

mehrschichtiges Oberflächenepithel

Talgdrüse, Augenlid, Rind. Färbung H.E., Vergr. 200fach.



Basalzellen aus Wandabschnitten einer Talgdrüse (Flachschnitt)

lockeres Bindegewebe

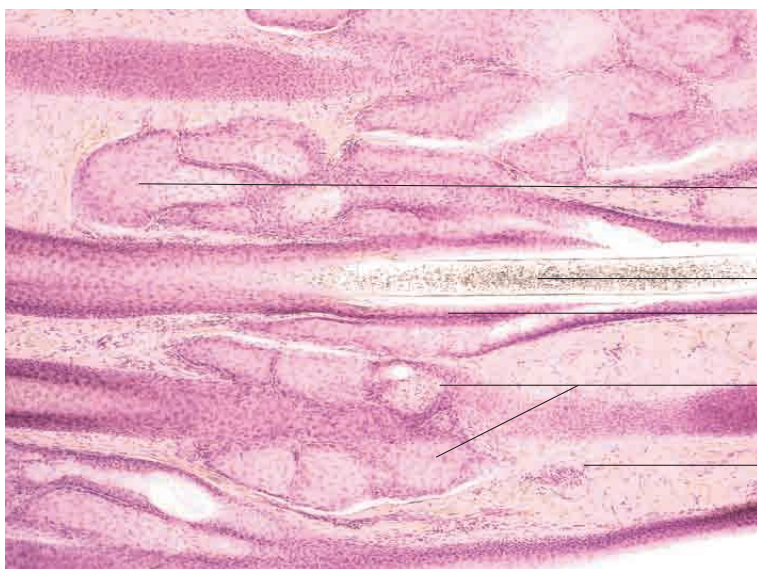
Basalzellen

Sekret einer exokrinen, exoepithelialen, polyptychen Talgdrüse, einschließlich epithelialer Zelltrümmern

fragmentierte Zellbestandteile und Sekret der Basalzellen

Azinus einer Talgdrüse

Talgdrüse, Haut, Hund. Färbung H.E., Vergr. 480 fach.



Endstück einer exokrinen, exoepithelialen, polyptychen, tubuloalveolär zusammengesetzten Talgdrüse

Haar mit Haarmark

Talgdrüsen

lockeres Bindegewebe der Lederhaut (Corium)

Talgdrüse, Lippe, Hund. Färbung H.E., Vergr. 250 fach.