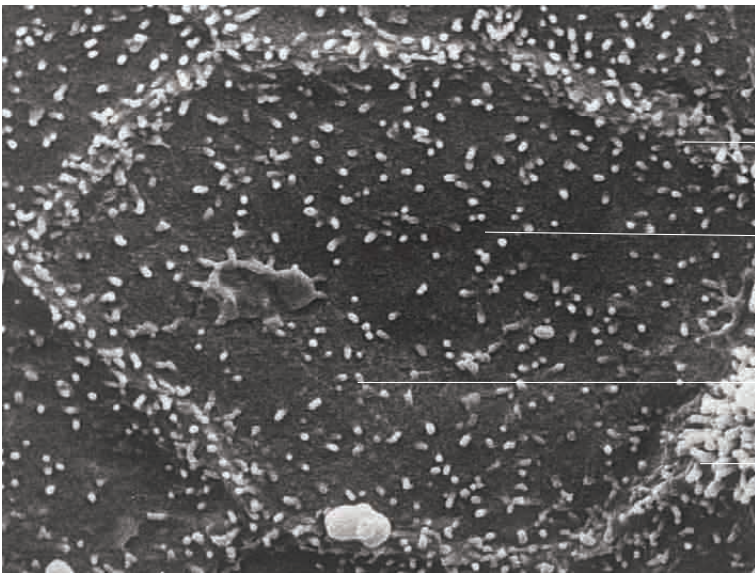
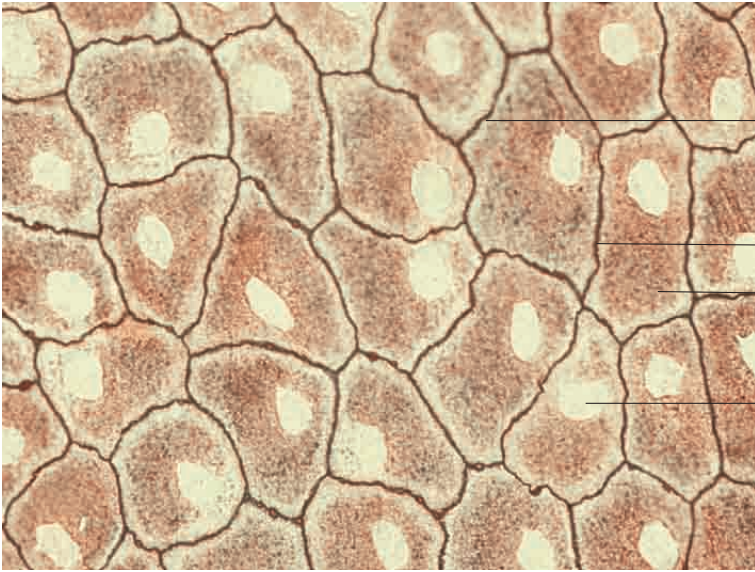
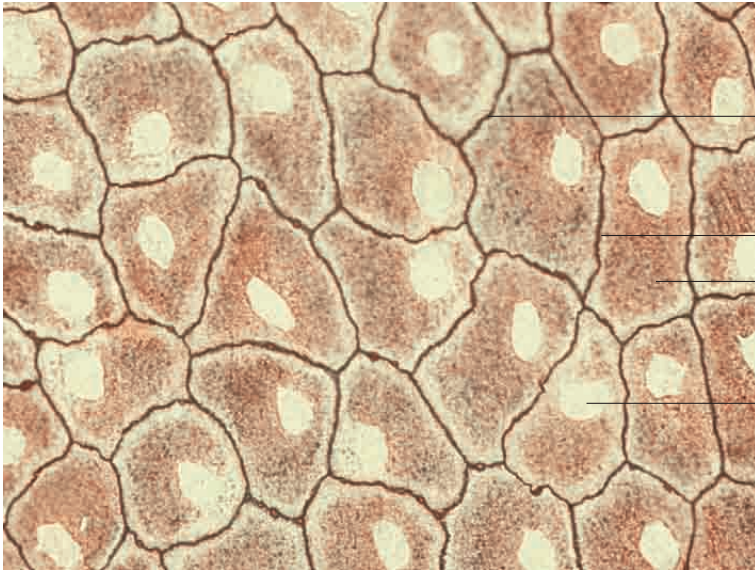


## 2 Epithelgewebe

---





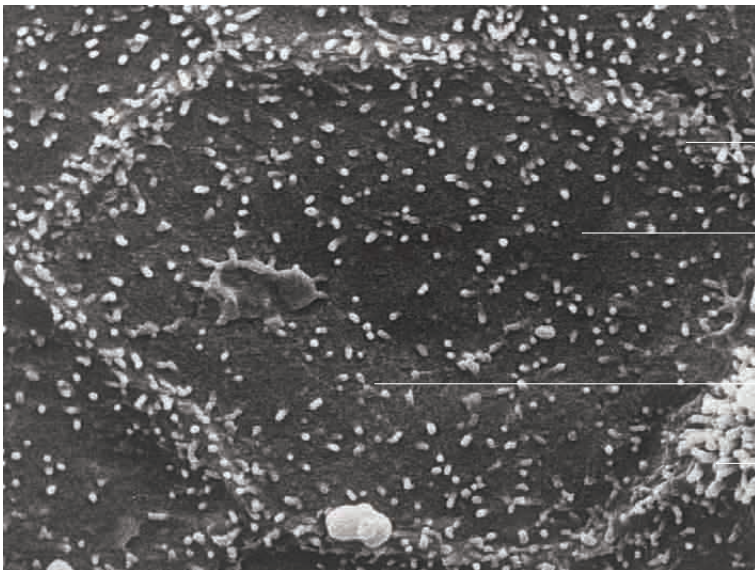
Zellgrenze durch Versilberung imprägniert

Zellgrenze mit Verzahnung zu Nachbarzellen

Zytoplasma

Kern (hell ausgespart)

Einschichtiges Plattenepithel (Aufsicht), Bauchfell, Hund. Häutchenpräparat, Silberimprägnierung, Vergr. 400fach.



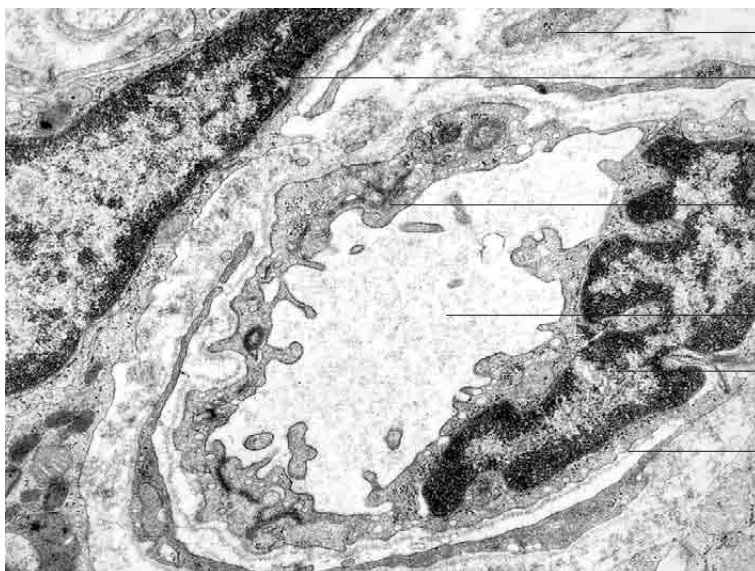
Zellgrenze mit zusätzlichen kurzen Mikrovilli

Aufsicht auf Zelloberfläche mit kurzen Mikrovilli

einzelner, kleiner Mikrovillus

Anhäufung kleiner Mikrovilli in der Nähe einer Zellpore

Einschichtiges Plattenepithel (Aufsicht), Hornhaut, Pferd. Vergr. 9 000fach.



Anschnitt durch das Zytoplasma eines Fibrozyten

Kern eines anliegenden Fibrozyten

Zytoplasma des einschichtigen Endothels der Kapillare (Angiothel) mit unregelmäßigen Ausstülpungen

Lumen der Kapillare

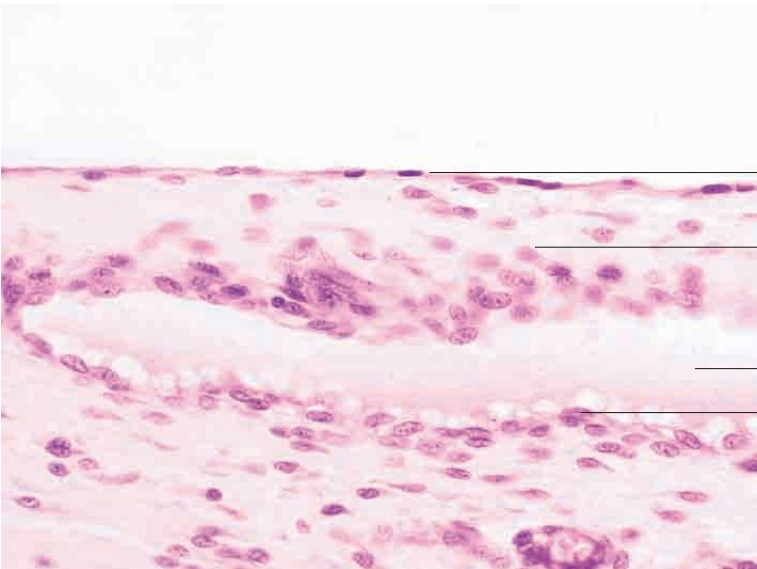
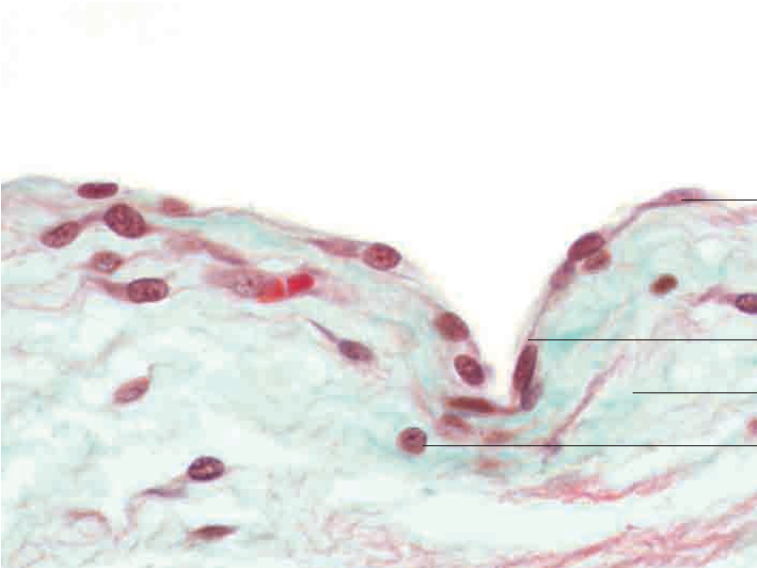
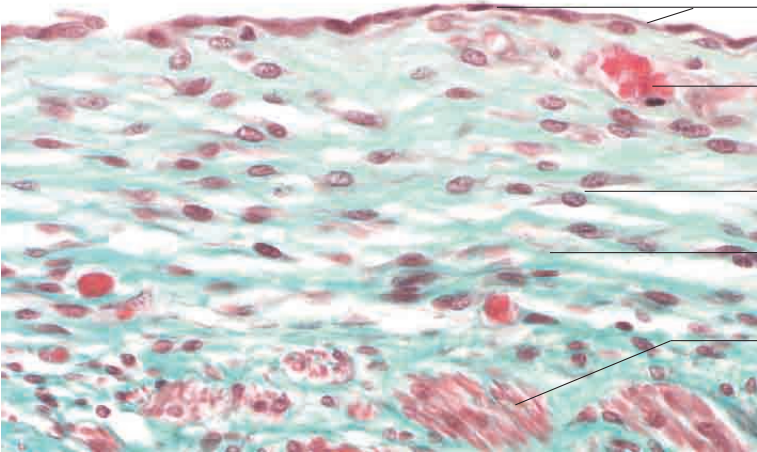
Kern der Kapillare

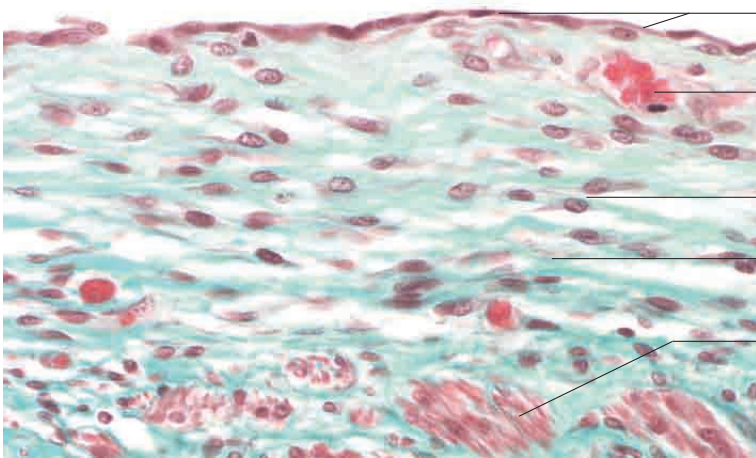
Basalmembran

Blutkapillare (Querschnitt), Hund. Vergr. 3 000fach.

2 Epithelgewebe

---





einschichtiges Plattenepithel mit abgeplattetem Kern und Zytoplasma

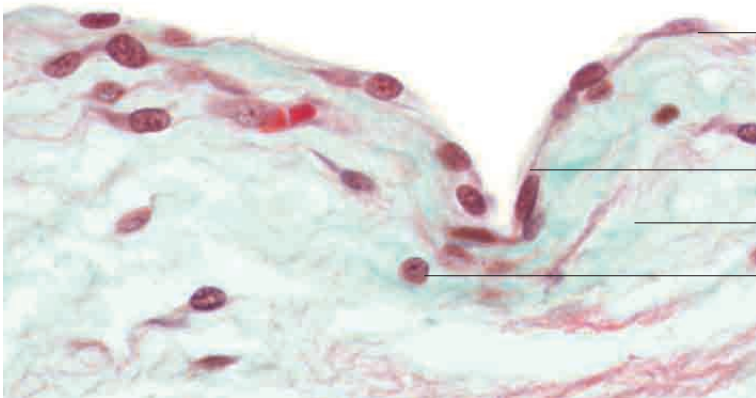
Kapillare mit Erythrozyten

lockeres Bindegewebe mit Fibrozyten

kollagene Faserbündel

Anschnitt durch glatte Muskelzellen

Einschichtiges Plattenepithel, Harnblase, Hund. Färbung Goldner. Vergr. 480fach.



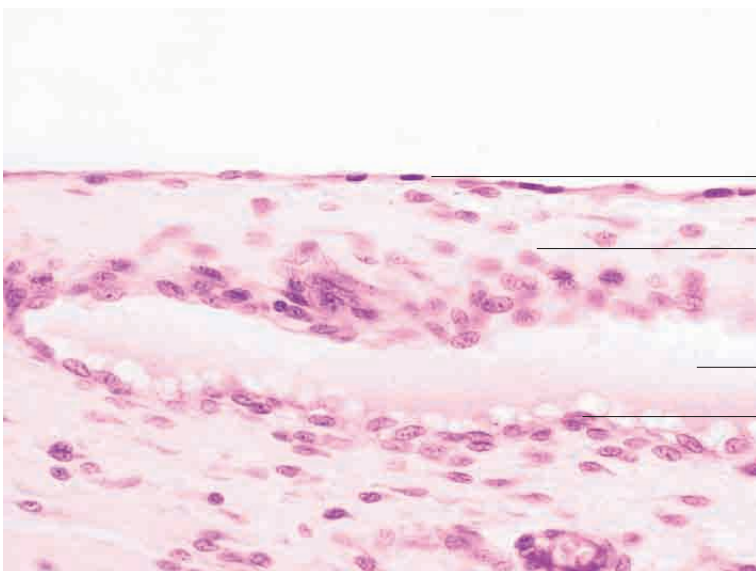
Kern einer Deckzelle des einschichtigen Plattenepithels mit abgeflachtem Zytoplasma

Zytoplasma einer einschichtigen Deckepithelzelle

lockeres Bindegewebe

Kern einer Bindegewebszelle (Fibrozyt)

Einschichtiges Plattenepithel, Bauchfell, Schwein. Färbung Goldner. 550fach.



einschichtiges Plattenepithel

lockeres Bindegewebe

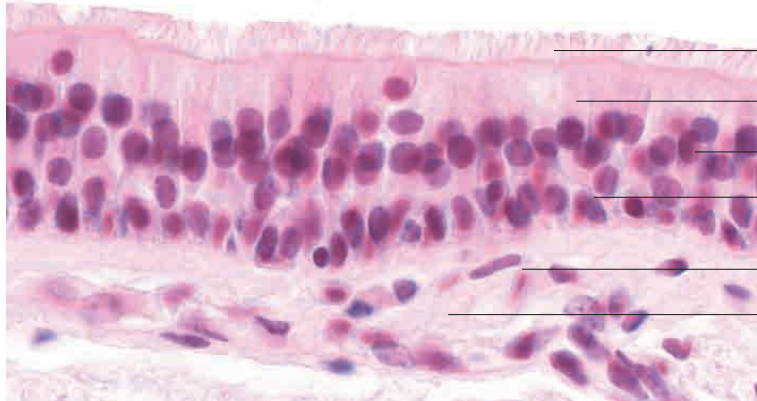
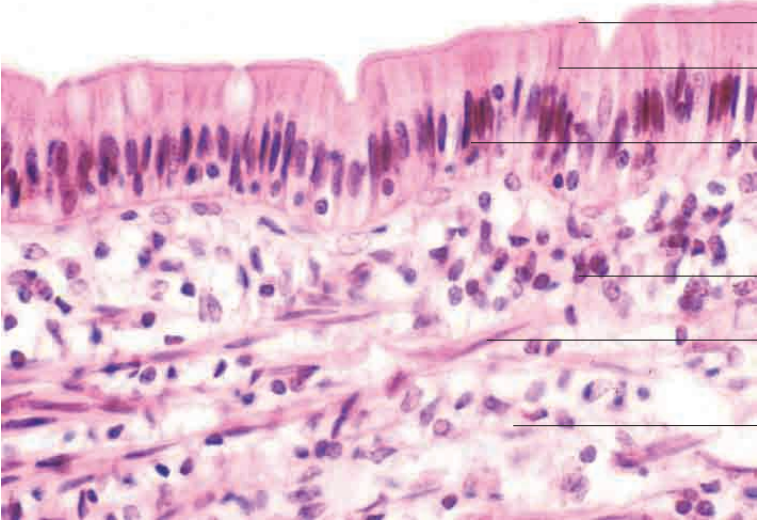
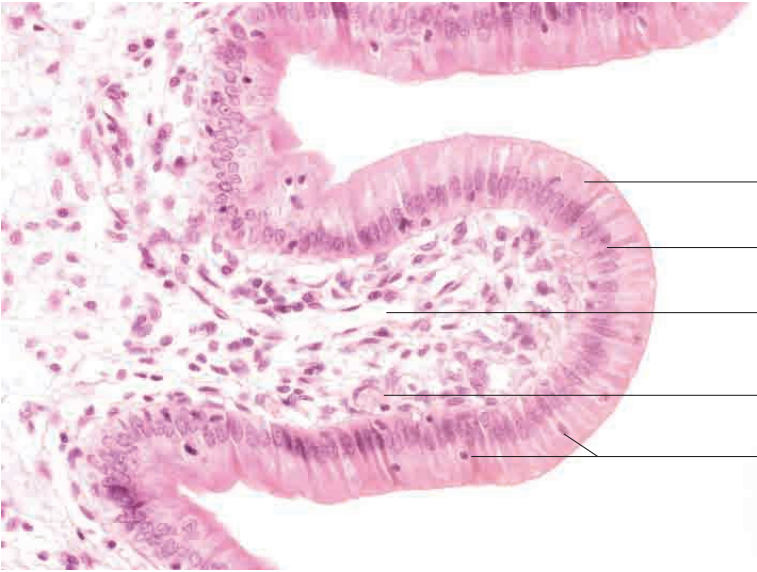
Lumen einer Kapillare

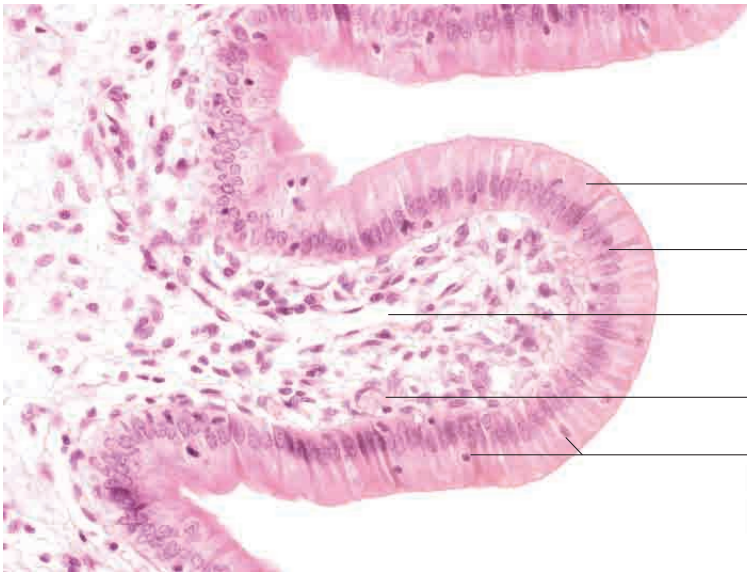
Kern des Endothels (Angiothels) einer Kapillare

Einschichtiges Plattenepithel, Gekröse, Kalb. Färbung H.E., Vergr. 440fach.

2 Epithelgewebe

---





einschichtig hochprismatisches Zytoplasma

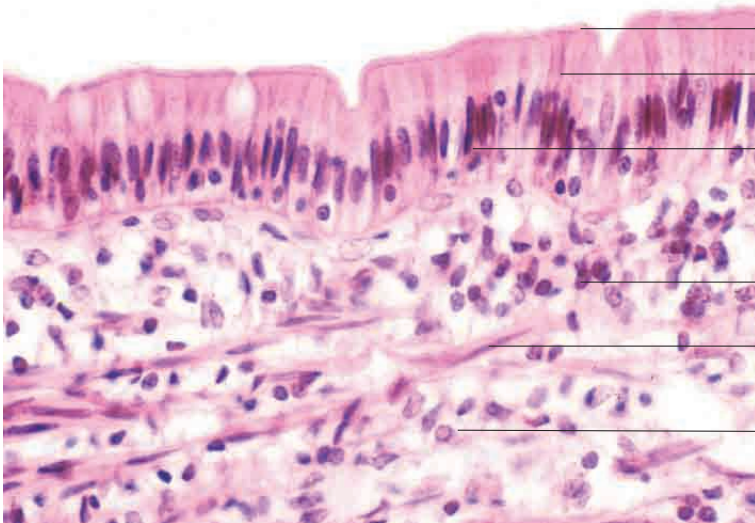
ovale Kerne des hochprismatischen Epithels

Kapillare im lockeren Bindegewebe der Lamina propria mucosae

Fibrozytenkerne und Kapillare mit Erythrozyten

durchtretende Kernfragmente

Hochprismatisches Epithel, Gallenblase, Hund. Färbung H.E., Vergr. 120fach.



Mikrovillisaum

dichtes Zytoplasma einer hochprismatischen Epithelzelle

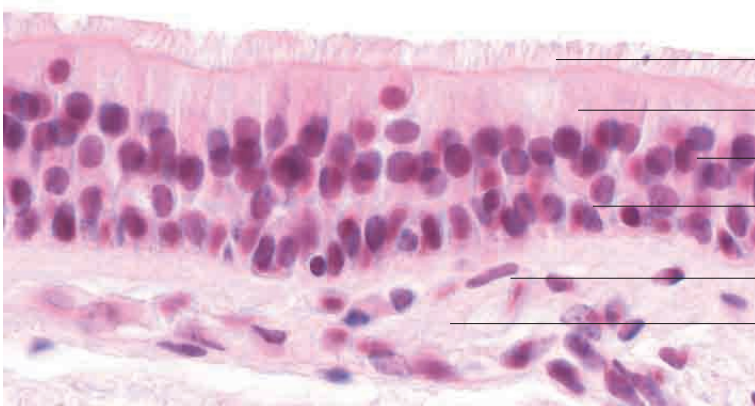
ovale Kerne der hochprismatischen Epithelzellen

Fibrozyten im lockeren Bindegewebe

glatte Muskelzelle

Fibrozyten im lockeren Bindegewebe

Hochprismatisches Epithel, Dünndarm, Pferd. Färbung H.E., Vergr. 240fach.



Kinoziliensaum

Zytoplasma hochprismatischer Epithelzellen

zweite Kernreihe

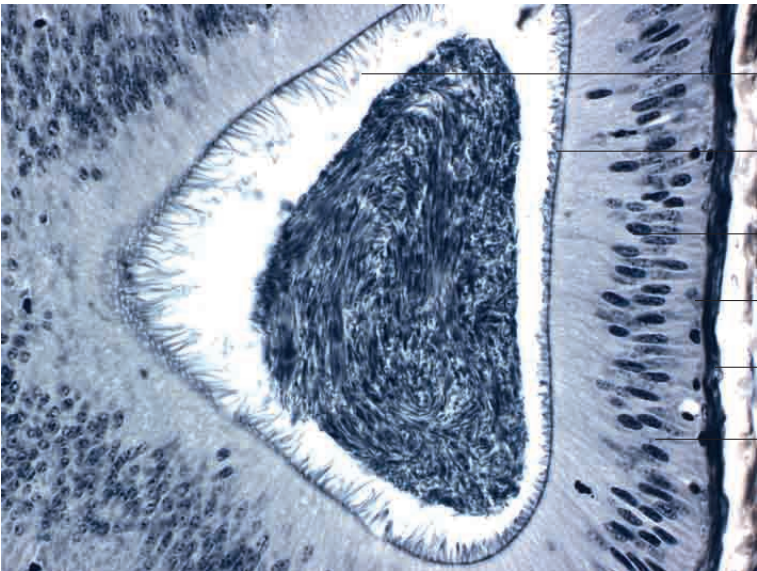
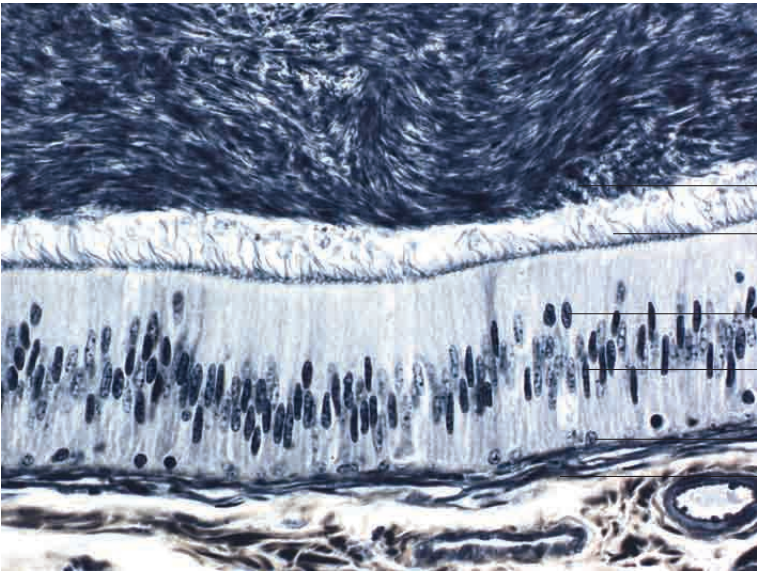
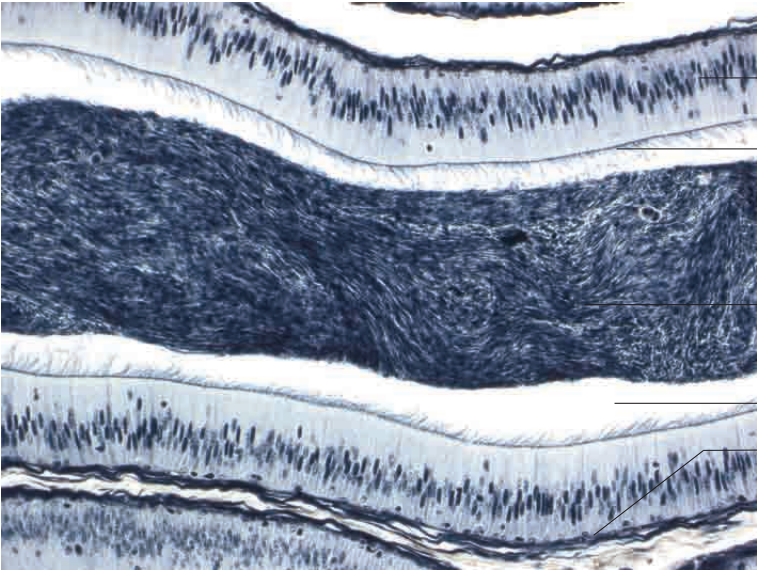
erste Kernreihe

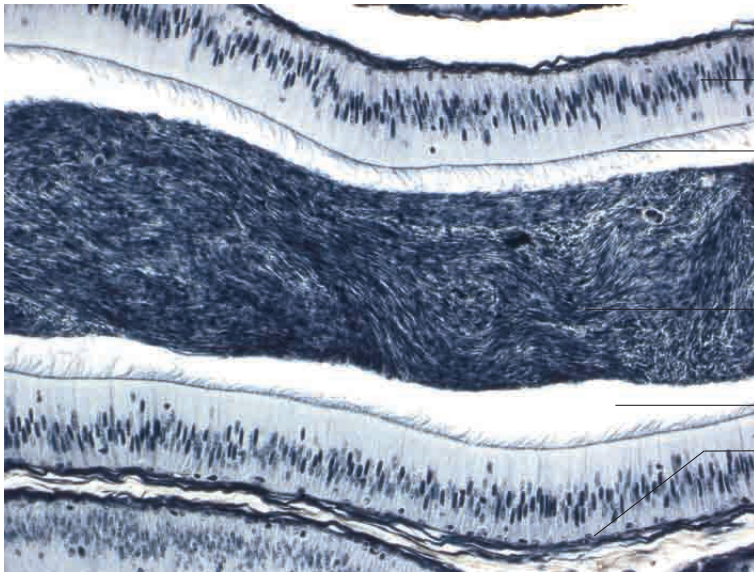
Kern eines Fibrozyten

lockeres Bindegewebe

Einschichtig, zweireihiges Epithel, Trachea, Kalb. Färbung H.E., Vergr. 480fach.

2 Epithelgewebe





zweite Kernreihe des einreihig,  
zweistufigen Epithels

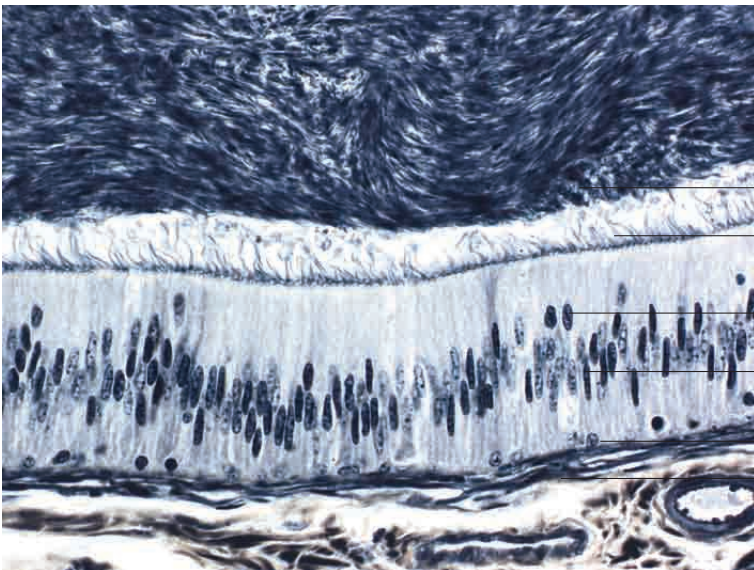
Stereozilien

Spermien

Lumen

erste Kernreihe (Basalzellen) des einreihig,  
zweistufigen Epithels

Einreihiges, zweistufiges Epithel, Nebenhoden, Rind.  
Färbung Eisenhämatoxylin, Vergr. 120fach.



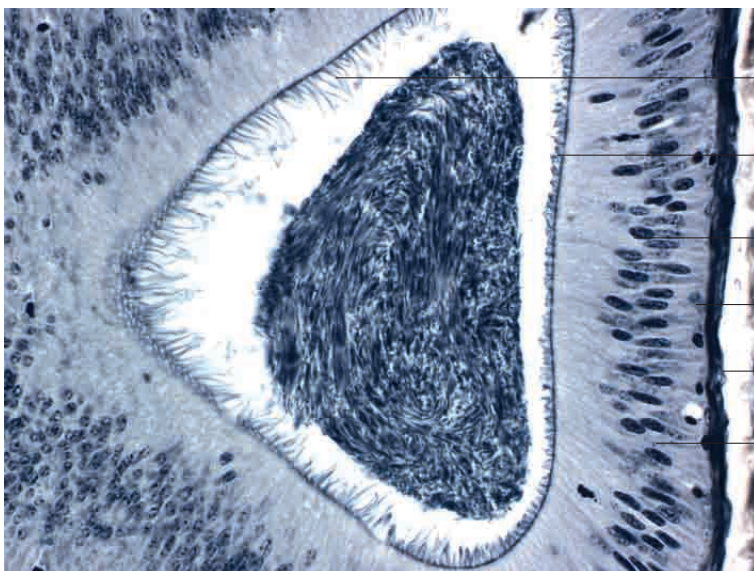
Spermien

Stereozilien

durchtretende Kernfragmente und  
sich ablösende Zellen  
zweite Kernreihe des einreihig,  
zweistufigen Epithels

basale Kernreihe  
lockeres Bindegewebe

Einreihiges, zweistufiges Epithel, Nebenhoden, Rind.  
Färbung Eisenhämatoxylin, Vergr. 320fach.



Stereozilien (epithelialer Schrägschnitt)

Stereozilien (deformiert)

zweite Kernreihe des einreihig,  
zweistufigen Epithels

basale Kernreihe des einreihig,  
zweistufigen Epithels

lockeres Bindegewebe

Zytoplasma

Einreihiges, zweistufiges Epithel, Nebenhoden, Rind.  
Färbung Eisenhämatoxylin, Vergr. 400fach.