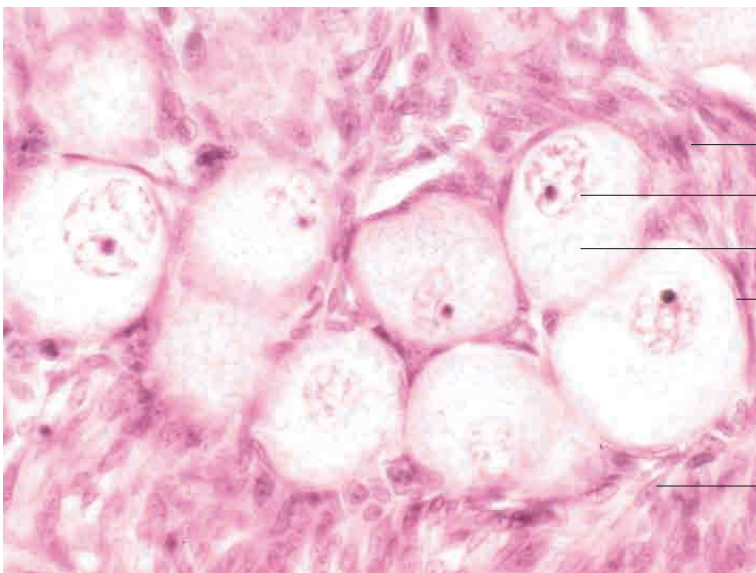


Primordialfollikel mit Eizellen  
(primäre Oozyten und abgeplattete  
Follikel­epithel­zellen) in der Zona parenchymatosa

spinozelluläres Bindegewebe  
(fibrozytenähnliche Stromazellen)

Ovar, Katze. Färbung H.E., Vergr. 200fach.



spinozelluläres Bindegewebe

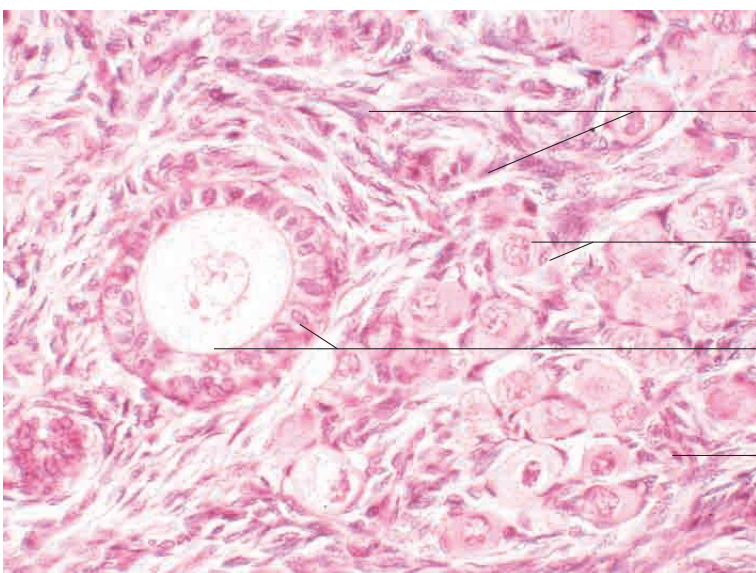
Kern einer primären Eizelle mit Kernkörperchen

Zytoplasma einer primären Eizelle

Primordialfollikel mit Kern einer  
abgeplatteten Follikel­epithel­zelle

spinozelluläres Bindegewebe

Ovar, Katze. Färbung H.E., Vergr. 800fach.



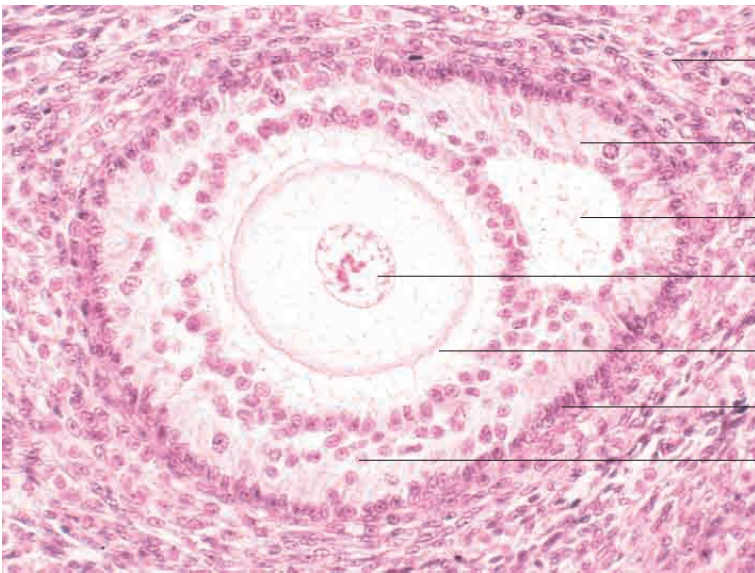
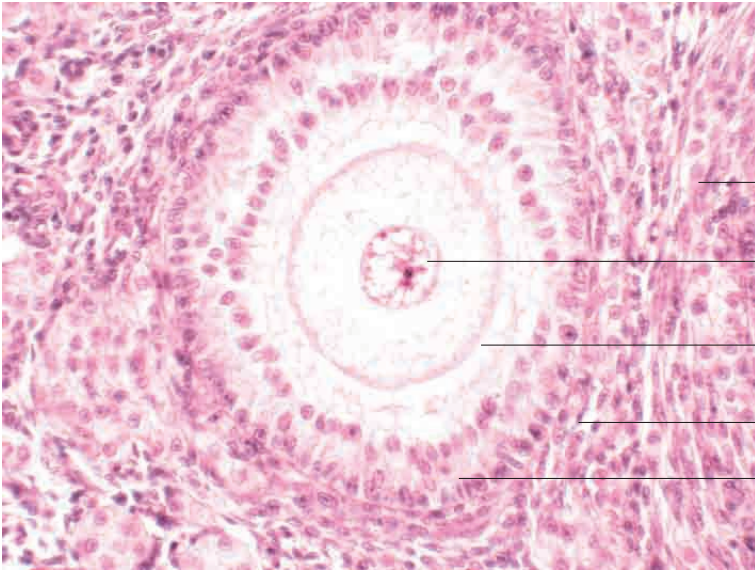
spinozelluläres Bindegewebe

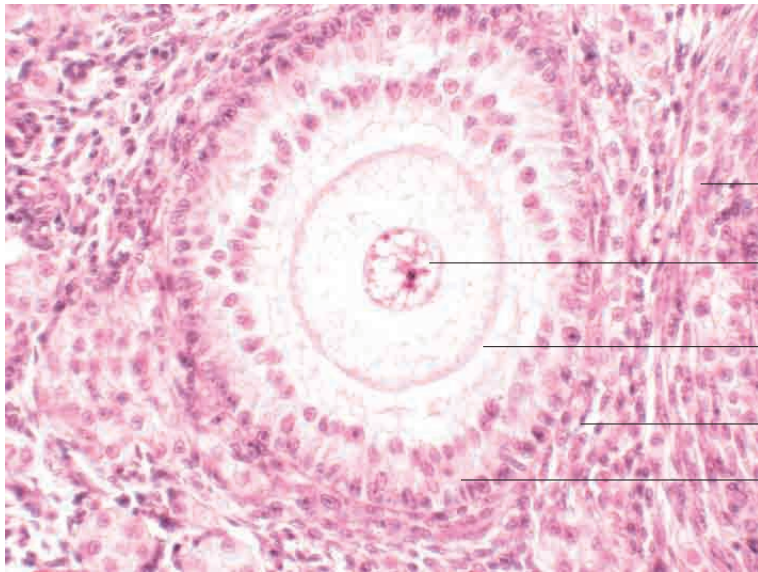
primäre Eizelle in einem Primordialfollikel  
und Kern des einschichtig, abgeplatteten  
Follikel­epithels

Primärfollikel mit primärer Eizelle und  
einschichtig, isoprismatischem Follikel­epithel

spinozelluläres Bindegewebe

Ovar, Katze. Färbung H.E., Vergr. 250fach.





spinozelluläres Bindegewebe

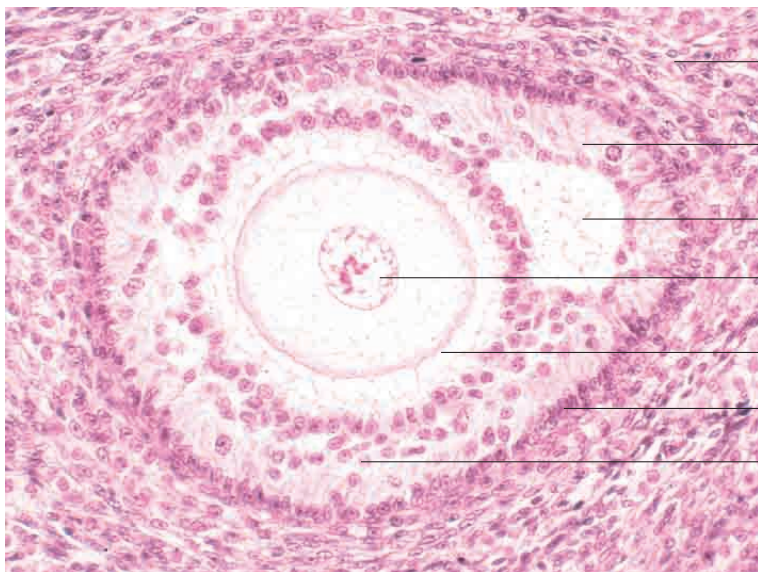
Kern mit Kernkörperchen einer primären Eizelle in einem Sekundärfollikel

Anbildung der Zona pellucida und Vergrößerung der Eizelle

Theca follicularis

mehrschichtiges, isoprismatisches Follikel­epithel

Ovar, Katze. Färbung H.E., Vergr. 380fach.



spinozelluläres Bindegewebe

mehrschichtige Lagen des isoprismatischen Follikel­epithels

Anbildung des Antrum folliculare

Kern mit Kernkörperchen einer primären Eizelle im Stadium eines heranreifenden Tertiärfollikels

Zona pellucida und Vergrößerung der Eizelle

Theca follicularis

mehrschichtige Lagen des isoprismatischen Follikel­epithels

Ovar, Katze. Färbung H.E., Vergr. 380fach.



Antrum folliculare

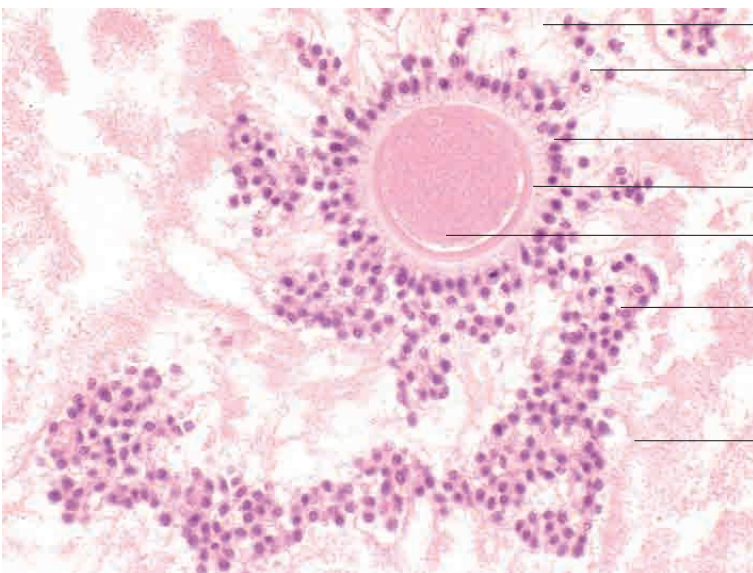
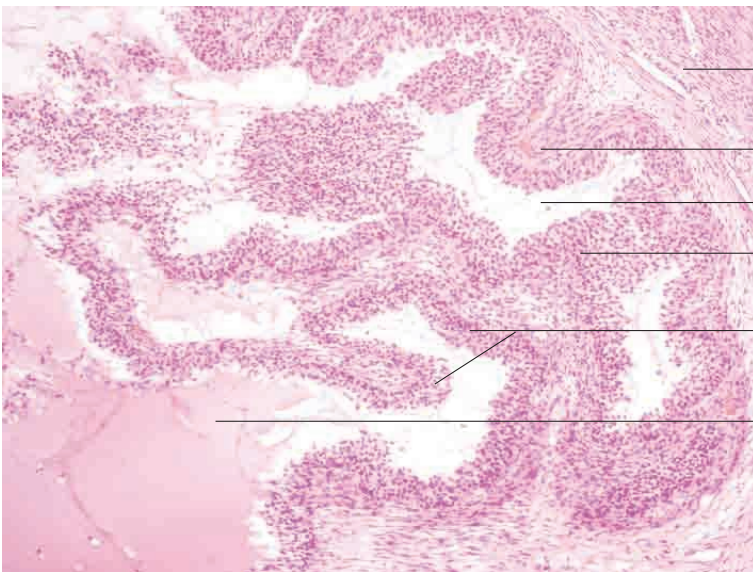
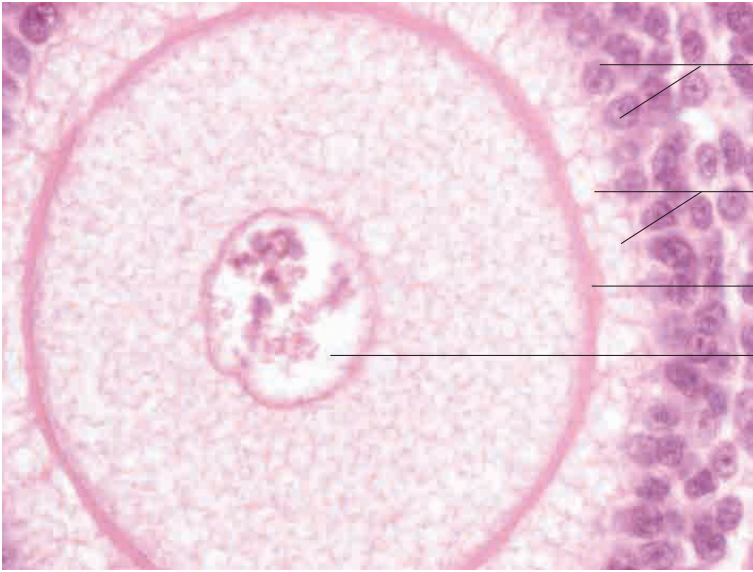
Kerne der Zellen der Corona radiata

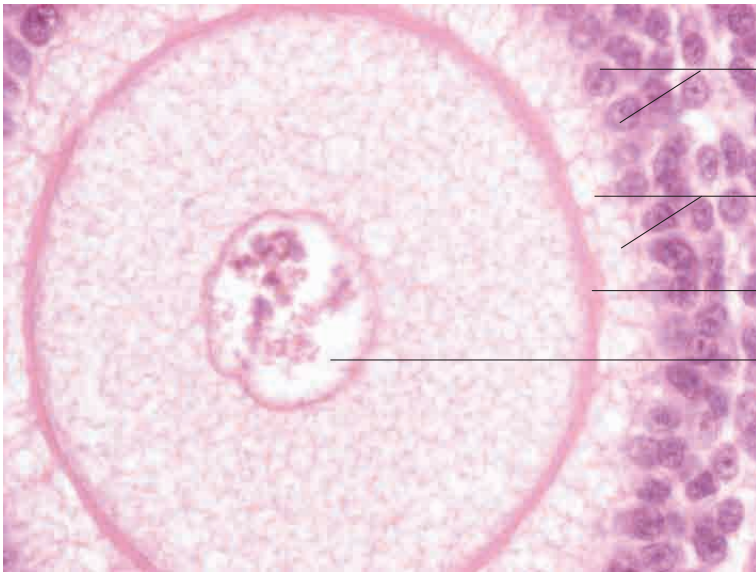
Zona pellucida

Kern mit Kernkörperchen einer primären Eizelle eines Tertiärfollikels

Cumulus oophorus (Anschnitt)

Ovar, Katze. Färbung H.E., Vergr. 480fach.





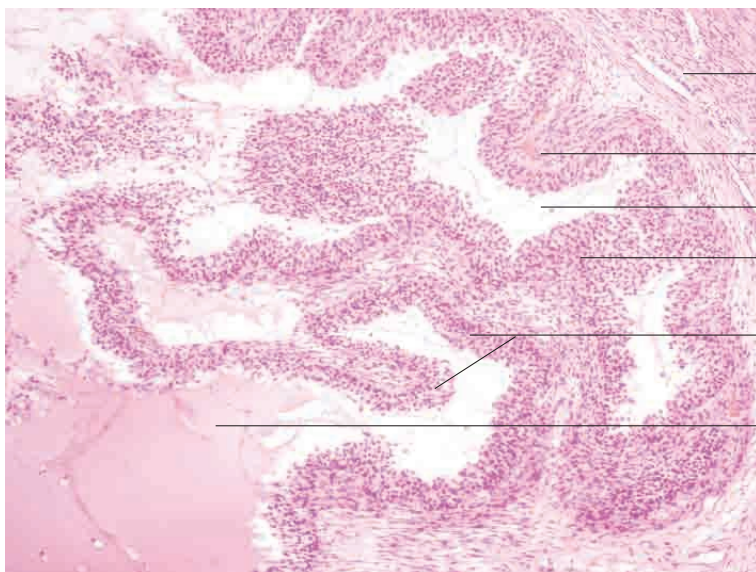
Kerne der Zellen der Corona radiata  
(einschichtig, hochprismatische Follikelzellen)

Zytoplasmfortsätze  
der Zellen der Corona radiata

Zona pellucida

Kern einer primären Eizelle

Ovar, Katze. Färbung H.E., Vergr. 1 000fach.



spinozelluläres Bindegewebe

einsprossendes Kapillarnetz

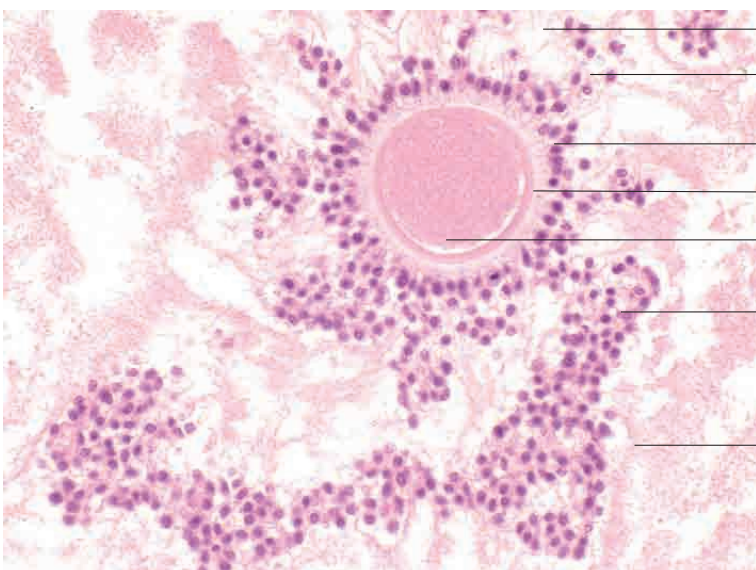
kollabierte Follikelhöhle

Follikelepithel (Flachschnitt)

Follikelepithel

austretende Follikelflüssigkeit

Kollabierte Follikelhöhle nach einer Ovulation,  
Schaf. Färbung H.E., Vergr. 100fach.



Follikelflüssigkeit

Reste von Follikelepithel

Zellen der Corona radiata

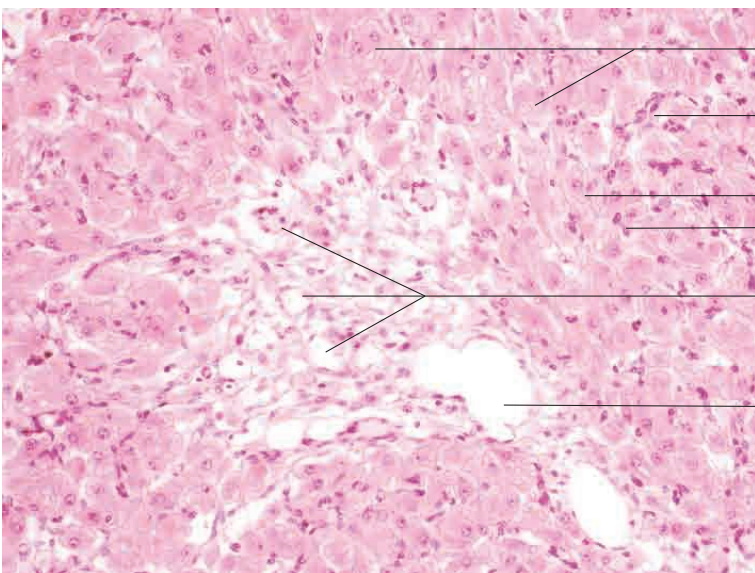
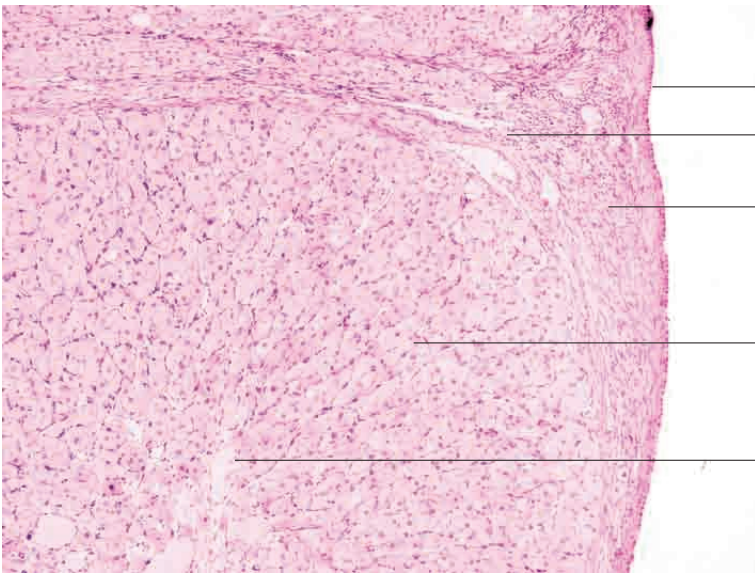
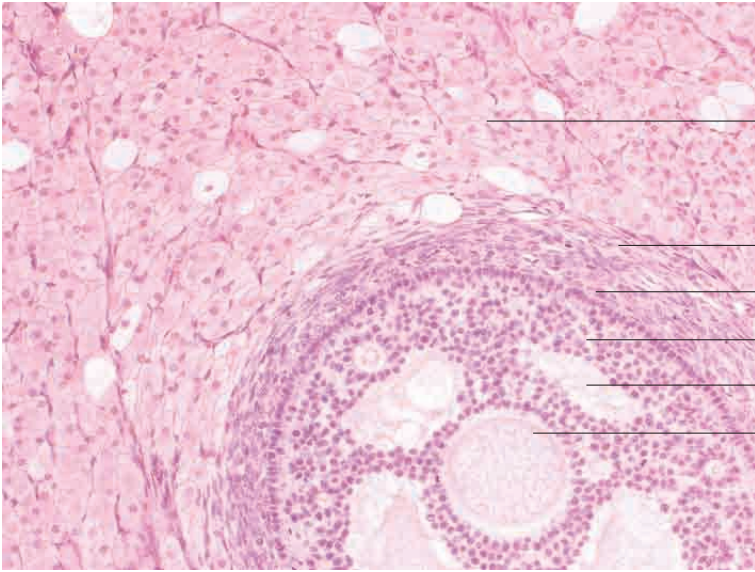
Zona pellucida

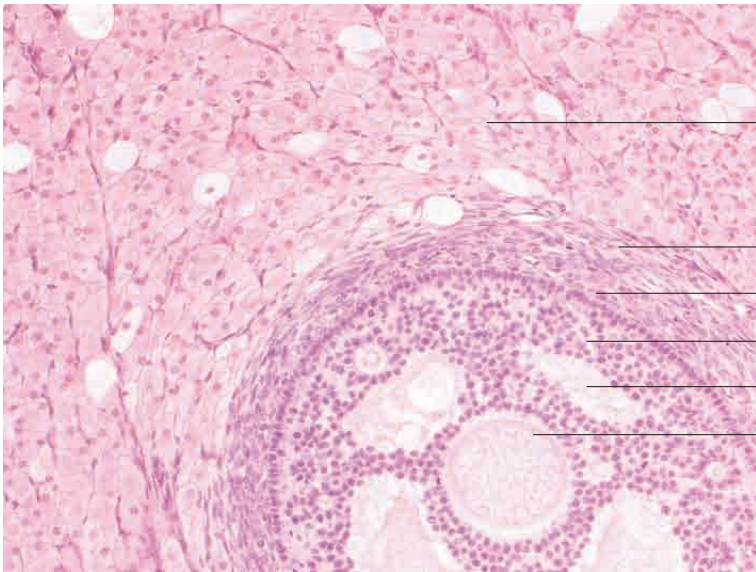
Zytoplasma einer Eizelle

Reste von Follikelepithel

Follikelflüssigkeit

Ovulierte Eizelle, Schaf. Färbung H.E., Vergr. 320  
fach.





Luteinzellen

Theca follicularis externa mit Kapillarnetz

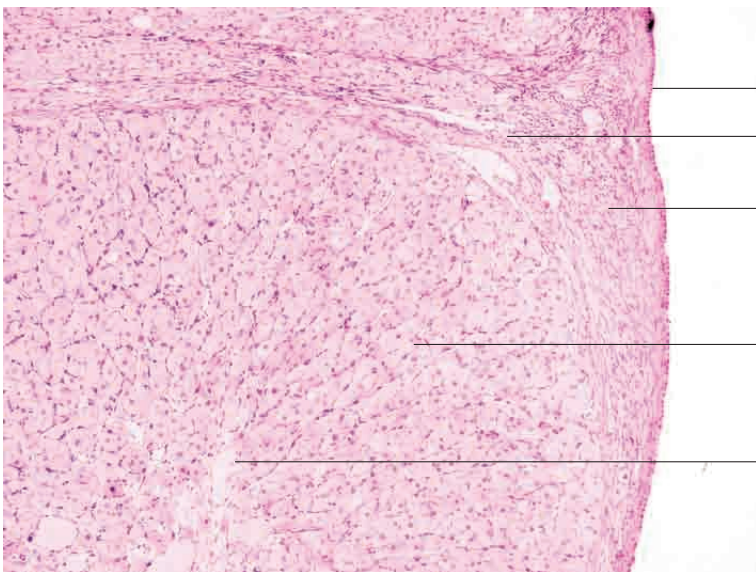
Theca follicularis interna

mehrschichtiges Follikelepithel

Antrum folliculare

Eizelle (Anschnitt)

Corpus luteum mit anliegendem Follikel, Katze. Färbung H.E., 200fach.



oberflächliches Keimdrüsenepithel

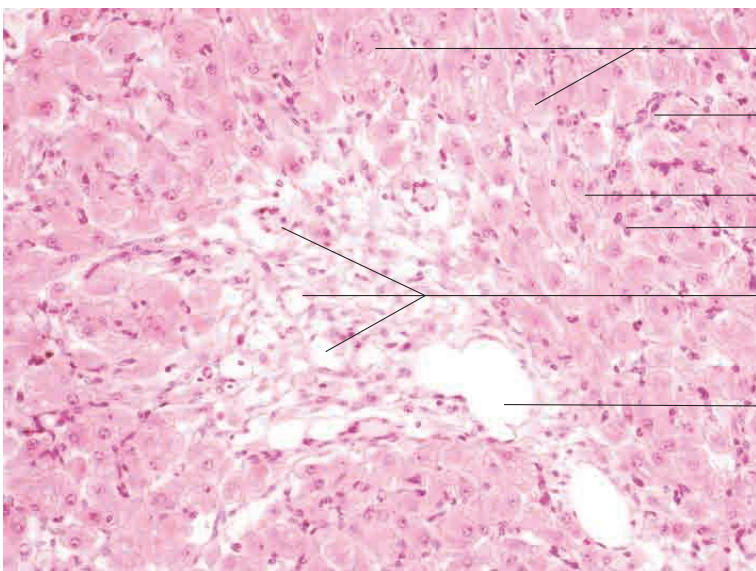
bindegewebige Septenbildung

Zona parenchymatosa mit  
primordialen und primären Keimzellen

Luteinzellen (größere Granulosa-Luteinzellen  
und kleinere Theca-Luteinzellen)

Kapillarnetz

Corpus luteum, Katze. Färbung H.E., Vergr. 100 fach.



(größere, hellere) Granulosa-Luteinzellen

Kapillare

(größere, hellere) Granulosa-Luteinzellen  
(kleinere, dunklere) Theca-Luteinzellen

Kapillaren

postkapilläre Venole (erweitert)

Corpus luteum, Schwein. Färbung H.E., Vergr. 250 fach.