

DIVIDOK ePen

Die bewährte Erfassungslösung für den Rettungsdienst



Mit DIVIDOK ePen können alle medizinischen und abrechnungsrelevanten Daten eines Rettungseinsatzes dokumentiert und digitalisiert werden.

DIVIDOK ePen-Formulare sind „fast“ normale Notfallprotokolle, die mit einem speziellen Punkteraster versehen sind. Während des Schreibvorganges scannt und speichert der ePen das Protokoll mittels einer kleinen Miniaturkamera.

Das Originalprotokoll wird wie gewohnt mit dem Patienten übergeben, der Durchschlag steht dem Rettungsdienst zur Archivierung zur Verfügung.

Die im Stift gespeicherten Daten werden später am PC im Rahmen der Einsatznachbearbeitung in einer Client-Applikation ausgelesen. Dort können sie auch um weitere Daten wie vorhandene Leitstellendaten oder Informationen aus dem eGK-Kartenlesegerät ergänzt und an den DIVIDOK Server gesendet werden. Die Daten stehen dann sofort zur Nach- und Weiterverarbeitung, Auswertung oder zum flexiblen Export zur Verfügung.

Dokumentieren & Erfassen

Die Anwender benötigen durch die Verwendung der Handschrift kaum Schulung. Das Dokumentationssystem ist im Einsatz extrem ausfallsicher und führt nicht wie bei den meisten vollelektronischen Lösungen zu einer Verlängerung der Einsatzzeiten. Der Patient steht im Fokus des Einsatzes. Durch hinterlegte Stammdaten können wiederkehrende Einträge sogar sinnvoll abgekürzt werden. Es steht mit Übergabe des Patienten immer ein rechtssicheres Protokoll zur Verfügung.

Vorteile:

- Gewohnte Arbeitsweise mit Stift & Papier (geringer Schulungsaufwand)
- Dokumentation & Digitalisierung in einem Schritt
- Kostengünstig, robust und mobil
- Rechtssichere Unterschriften
- Hohe Datenqualität
- Digitale Archivierung

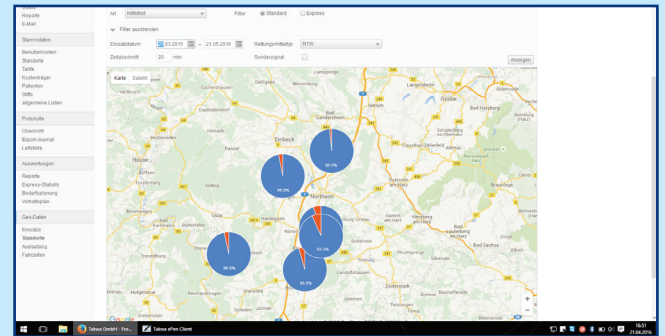


Validieren & Plausibilisieren

Nach der Datenübertragung per USB-Dockingstation oder Bluetooth erscheinen die Einsatzdaten im Journal der Client-Applikation. Kontrolle und Ergänzung der erkannten Schrift erfolgen am PC-Bildschirm, das Einsatzprotokoll wird dem Mitarbeiter dabei 1:1 dargestellt. Es erfolgt eine Plausibilitätsprüfung gemäß des hinterlegten Regelwerks, falsche und fehlende Felder werden farblich markiert und können einfach angesteuert werden. Zudem können situative Ergänzungen abgefordert werden, etwa die Angabe eines Grundes bei Hilfsfristüberschreitungen. Danach wird der Datensatz zur Auswertung und Archivierung in einer SQL-Datenbank (DIVIDOK FormServer) gespeichert.

Vorteile:

- Medizinische und einsatztaktische Plausibilitätsprüfungen
- Datenimport aus Leitstelle und eGK-Kartenlesegerät
- Korrektur und Ergänzung in gewohnter Formularmaske
- Variable Datenexportfunktion



Archivieren & Auswerten

Alle Einsatzdaten unterschiedlicher Fahrzeuge und Rettungswachen werden in einer zentralen Datenbank zusammengeführt. Entsprechend dem Rechte- und Rollenmanagement können Einzelauswertungen und Gesamtstatistiken erstellt werden. Viele vorkonfigurierte Standardauswertungen über medizinische oder einsatztaktische Daten stehen bereits in der Basisversion zur Verfügung. Über zusätzliche Reporting-Module können Funktionalitäten stufenweise erweitert werden: Individuelle logische Reports, georeferenzierte Darstellungen, Hilfsfristauswertungen, Bedarfsplanung und mehr. Mit DIVIDOK Faktura steht auch ein Abrechnungsmodul zur Verfügung.

Vorteile:

- Statistiken und Grafiken sofort verfügbar
- Digitales Archiv
- Medizinisches Qualitätsmanagement
- Optional integrierte Abrechnung

Beratung? Aber sicher!

Thieme DokuFORM GmbH
 Willy-Brandt-Allee 31a · 23554 Lübeck
 Telefon 04 51 9 89 94 84-0 · www.dokuform.de